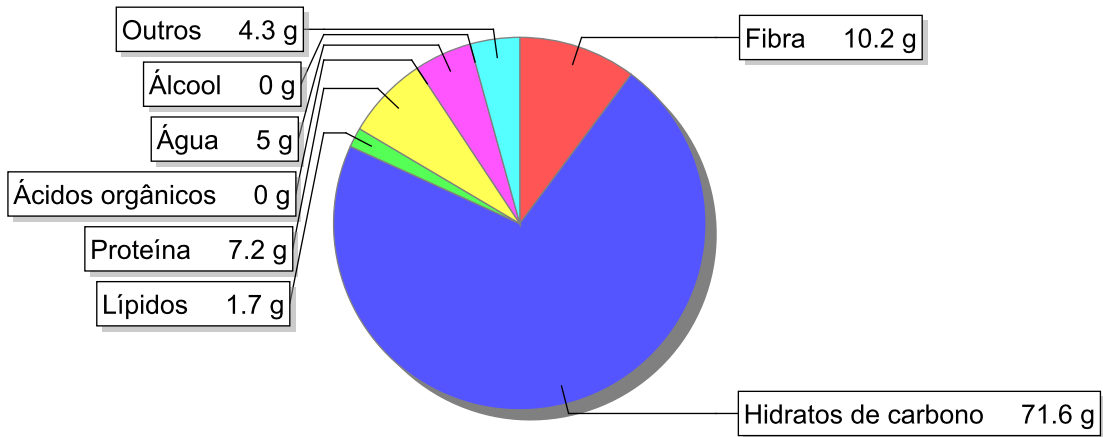


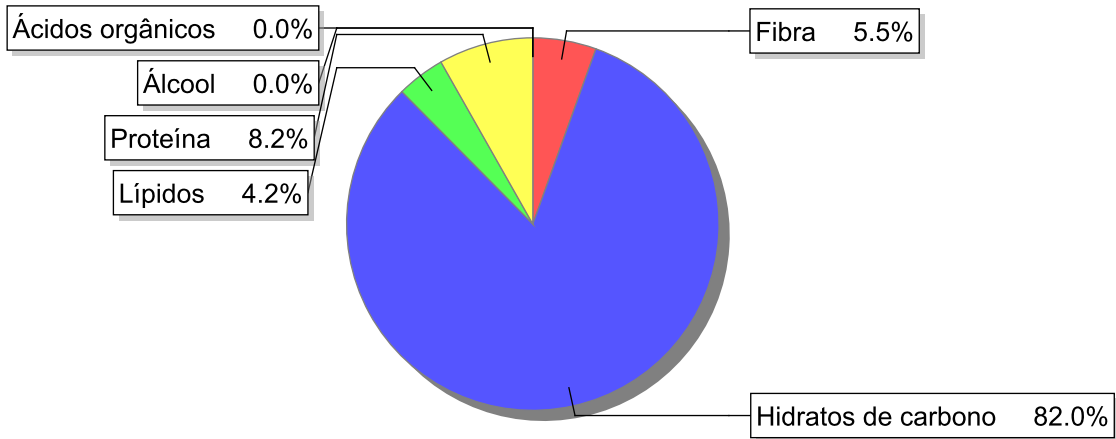
Detalhe alimento

Nome: Anona desidratada
Grupo: Frutos e Derivados
SubGrupo: Frutos frescos e derivados
Parte Edível: 100%
Código:
Código FoodEX2: A01QH

Composição [g/100g]



Distribuição energética



Valores por 100g de parte edível

Nome	Valor	Unidade	Fonte
Valor Energético			
Energia	351	kcal	
Energia	1480	kJ	
Macroconstituintes			
Lípidos		g	
Ácidos gordos saturados	0	g	
Ácidos gordos monoinsaturados	0.9	g	
Ácidos gordos polinsaturados	0.4	g	
Ácido linoleico	0.4	g	

Nome	Valor	Unidade	Fonte
Ácidos gordos trans	0	g	
Hidratos de carbono		g	
Açúcares	63	g	
Sacarose	4.3	g	
Lactose	0	g	
Oligossacáridos	0	g	
Amido	8.5	g	
Sal	0.1	g	
Fibra	10.2	g	
Proteína	7.2	g	
Álcool	0	g	
Água	5	g	
Ácidos orgânicos	0	g	
Colesterol	0	mg	
Vitaminas			
Vitamina D	0	µg	
a-tocoferol	0.43	mg	
Riboflavina	0.47	mg	
Niacina	3.83	mg	
Equivalentes de niacina	4.26	mg	
Triptofano/60	0.43	mg	
Vitamina B6	0.85	mg	
Vitamina B12	0	µg	
Folatos	21.3	µg	
Minerais			
Cinza	2.34	g	
Sódio (Na)	47	mg	
Potássio (K)	1000	mg	
Cálcio (Ca)	26	mg	
Fósforo (P)	130	mg	
Magnésio (Mg)	98	mg	
Ferro (Fe)	1.3	mg	
Zinco (Zn)	0.9	mg	

Legenda

Código	Nome
g	grama
kJ	kilojoule
kcal	quilocaloria
mg	miligrama
µg	micrograma

Referências