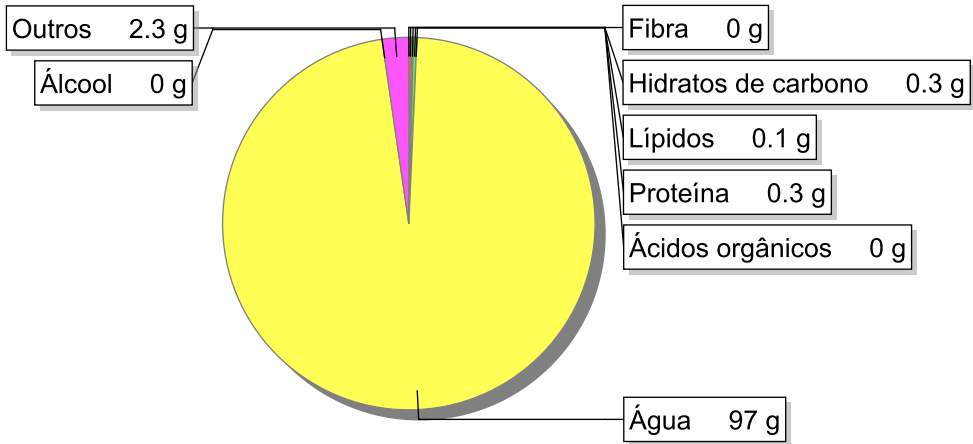


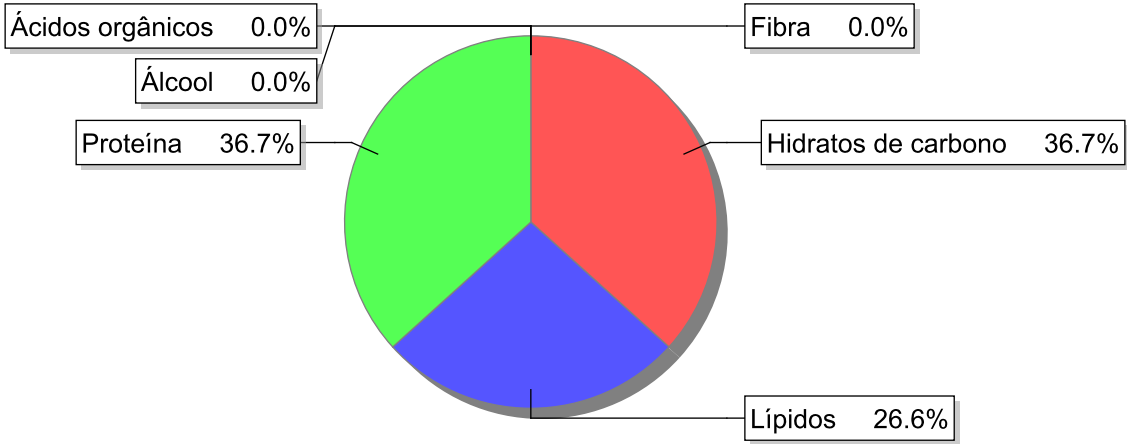
Detalhe alimento

Nome: Café, infusão - valor médio (bica 60% e café de cafeteira 40%)
Grupo: Bebidas
SubGrupo: Bebidas não alcoólicas
Parte Edível: 100%
Código: IS770
Código FoodEX2: A03KC

Composição [g/100g]



Distribuição energética



Valores por 100g de parte edível

Nome	Valor	Unidade	Fonte
Valor Energético			
Energia	3	kcal	
Energia	14	kJ	
Macroconstituintes			
Lípidos		g	
Ácidos gordos saturados	0	g	
Ácidos gordos monoinsaturados	0	g	
Ácidos gordos polinsaturados	0.1	g	
Ácido linoleico	0	g	

Nome	Valor	Unidade	Fonte
Ácidos gordos trans	0	g	
Hidratos de carbono		g	
Açúcares	0	g	
Sacarose	0	g	
Lactose	0	g	
Oligossacáridos	0	g	
Amido	0.3	g	
Sal	0.0	g	
Fibra	0	g	
Proteína	0.3	g	
Álcool	0	g	
Água	97	g	
Ácidos orgânicos	0	g	
Colesterol	0	mg	
Vitaminas			
Vitamina A total (equivalentes de retinol)	0	µg	
Caroteno	0	µg	
Vitamina D	0	µg	
a-tocoferol	0	mg	
Tiamina	0	mg	
Riboflavina	0	mg	
Niacina	0.7	mg	
Equivalentes de niacina	0.7	mg	
Triptofano/60	0	mg	
Vitamina B6	0	mg	
Vitamina B12	0	µg	
Vitamina C	0	mg	
Folatos	0	µg	
Minerais			
Cinza	0.43	g	
Sódio (Na)	2	mg	
Potássio (K)	220	mg	
Cálcio (Ca)	3	mg	
Fósforo (P)	11	mg	
Magnésio (Mg)	8	mg	
Ferro (Fe)	0	mg	
Zinco (Zn)	0	mg	

Legenda

Código	Nome
g	grama
kJ	kilojoule
kcal	quilocaloria
mg	miligrama
µg	micrograma

Referências