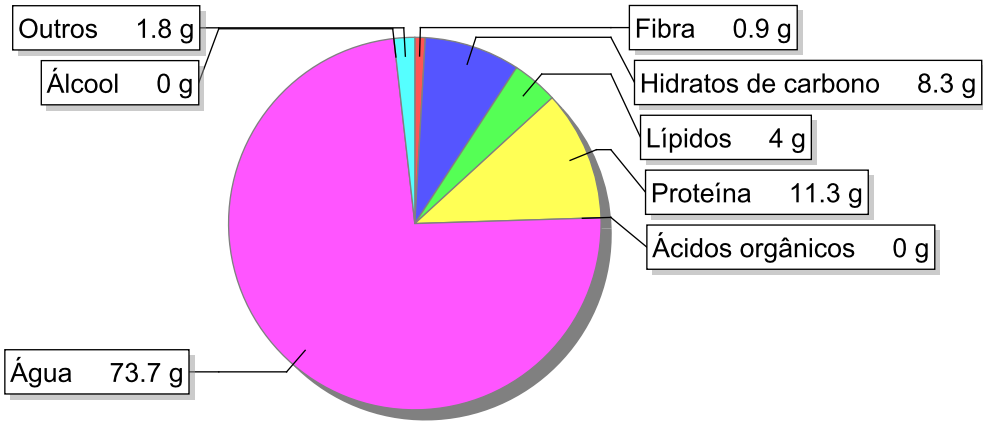


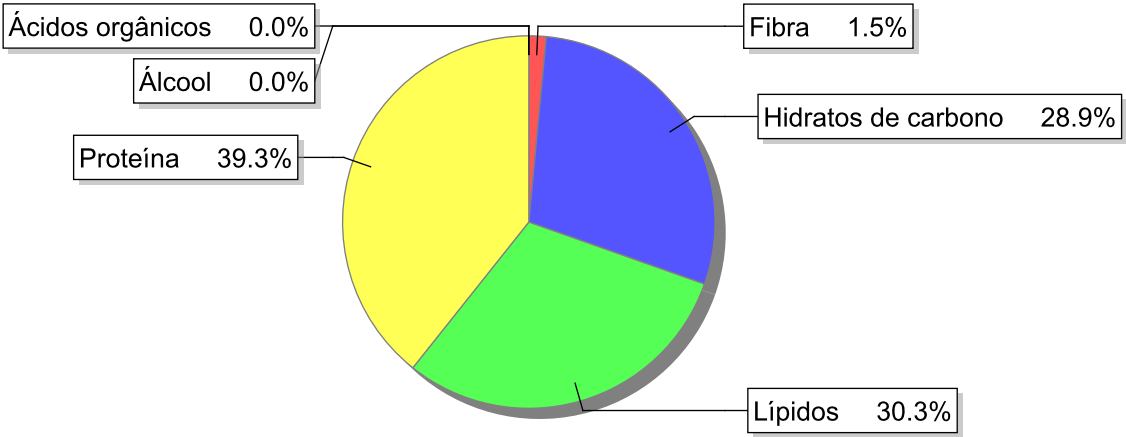
Detalhe alimento

Nome: Caldeirada de cabrito com azeite e margarina
Grupo: Carne e Derivados, Criação e Caça
SubGrupo: Carne
Parte Edível: 100%
Código: IS135
Código FoodEX2: A03VY

Composição [g/100g]



Distribuição energética



Valores por 100g de parte edível

Nome	Valor	Unidade	Fonte
Valor Energético			
Energia	116	kcal	
Energia	488	kJ	
Macroconstituintes			
Lípidos		g	
Ácidos gordos saturados	1.3	g	
Ácidos gordos monoinsaturados	1.9	g	
Ácidos gordos polinsaturados	0.5	g	
Ácido linoleico	0.439	g	

Nome	Valor	Unidade	Fonte
Ácidos gordos trans	0.1	g	
Hidratos de carbono		g	
Açúcares	0.9	g	
Sacarose	0.3	g	
Lactose	0.0	g	
Oligossacáridos	0.0	g	
Amido	7.3	g	
Sal	0.9	g	
Fibra	0.9	g	
Proteína	11.3	g	
Álcool	0	g	
Água	73.7	g	
Ácidos orgânicos	0	g	
Colesterol	30	mg	
Vitaminas			
Vitamina A total (equivalentes de retinol)	23	µg	
Caroteno	97	µg	
Vitamina D	0.0	µg	
a-tocoferol	0.33	mg	
Tiamina	0.11	mg	
Riboflavina	0.12	mg	
Niacina	2.2	mg	
Equivalentes de niacina	5.98	mg	
Triptofano/60	2.42	mg	
Vitamina B6	0.26	mg	
Vitamina B12	0.33	µg	
Vitamina C	9.1	mg	
Folatos	15	µg	
Minerais			
Cinza	1.78	g	
Sódio (Na)	340	mg	
Potássio (K)	310	mg	
Cálcio (Ca)	10	mg	
Fósforo (P)	110	mg	
Magnésio (Mg)	16	mg	
Ferro (Fe)	0.5	mg	
Zinco (Zn)	1.9	mg	

Legenda

Código	Nome
g	grama
kJ	kilojoule
kcal	quilocaloria
mg	miligrama
µg	micrograma

Referências