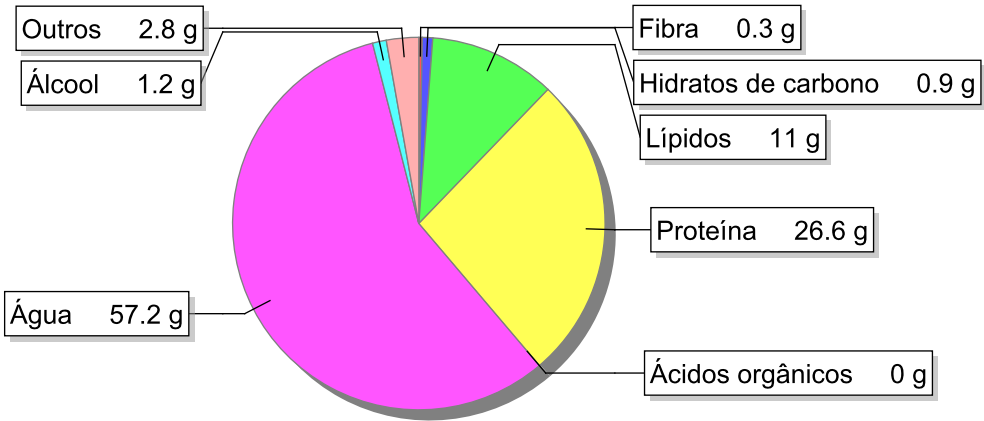


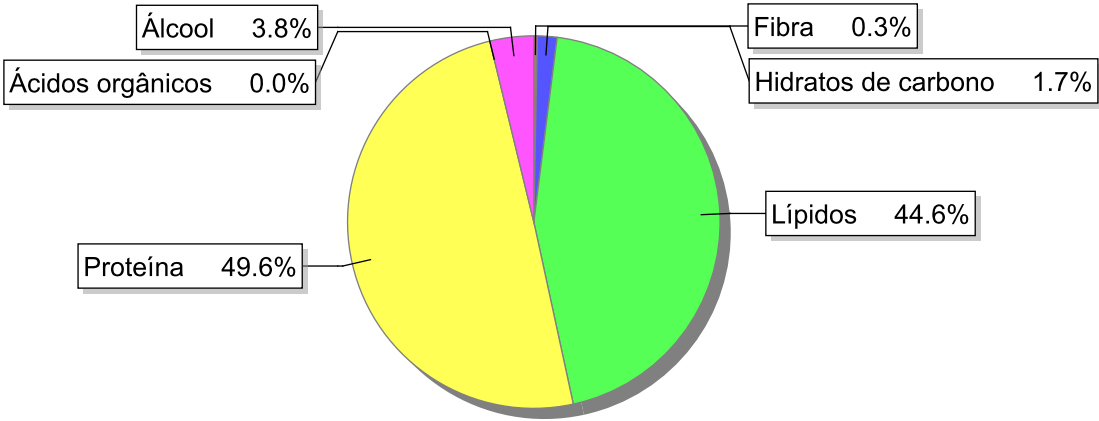
Detalhe alimento

Nome: Coelho estufado com azeite
Grupo: Carne e Derivados, Criação e Caça
SubGrupo: Criação e caça
Parte Edível: 100%
Código: IS276
Código FoodEX2: A03VY

Composição [g/100g]



Distribuição energética



Valores por 100g de parte edível

Nome	Valor	Unidade	Fonte
Valor Energético			
Energia	218	kcal	
Energia	912	kJ	
Macroconstituintes			
Lípidos		g	
Ácidos gordos saturados	2.5	g	
Ácidos gordos monoinsaturados	5.7	g	
Ácidos gordos polinsaturados	1.4	g	
Ácido linoleico	1.16	g	

Nome	Valor	Unidade	Fonte
Ácidos gordos trans	0	g	
Hidratos de carbono		g	
Açúcares	0.7	g	
Sacarose	0.2	g	
Lactose	0	g	
Oligossacáridos	0.2	g	
Amido	0	g	
Sal	1.2	g	
Fibra	0.3	g	
Proteína	26.6	g	
Álcool	1.2	g	
Água	57.2	g	
Ácidos orgânicos	0	g	
Colesterol	62	mg	
Vitaminas			
Vitamina A total (equivalentes de retinol)	0	µg	
Caroteno	0	µg	
Vitamina D	0.5	µg	
a-tocoferol	1.04	mg	
Tiamina	0.09	mg	
Riboflavina	0.16	mg	
Niacina	3	mg	
Equivalentes de niacina	10.3	mg	
Triptofano/60	4.95	mg	
Vitamina B6	0.34	mg	
Vitamina B12	7	µg	
Vitamina C	1.4	mg	
Folatos	7.1	µg	
Minerais			
Cinza	2.96	g	
Sódio (Na)	490	mg	
Potássio (K)	320	mg	
Cálcio (Ca)	27	mg	
Fósforo (P)	220	mg	
Magnésio (Mg)	24	mg	
Ferro (Fe)	1.5	mg	
Zinco (Zn)	1.9	mg	

Legenda

Código	Nome
g	grama
kJ	kilojoule
kcal	quilocaloria
mg	miligrama
µg	micrograma

Referências