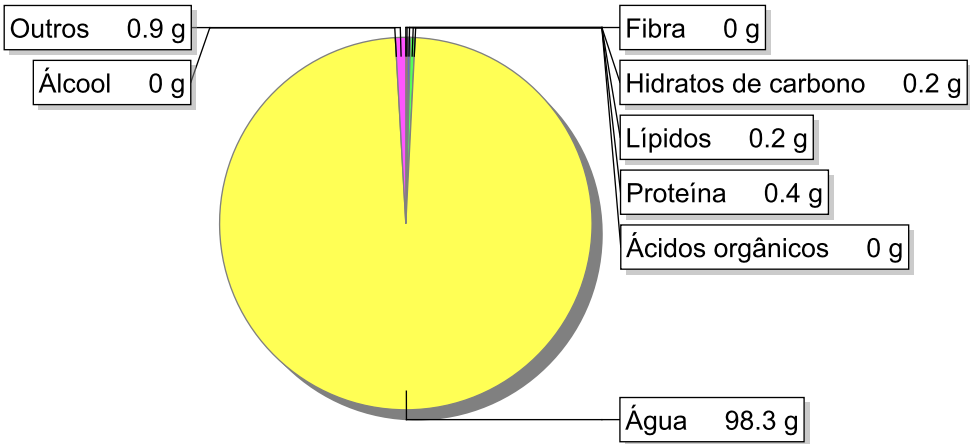


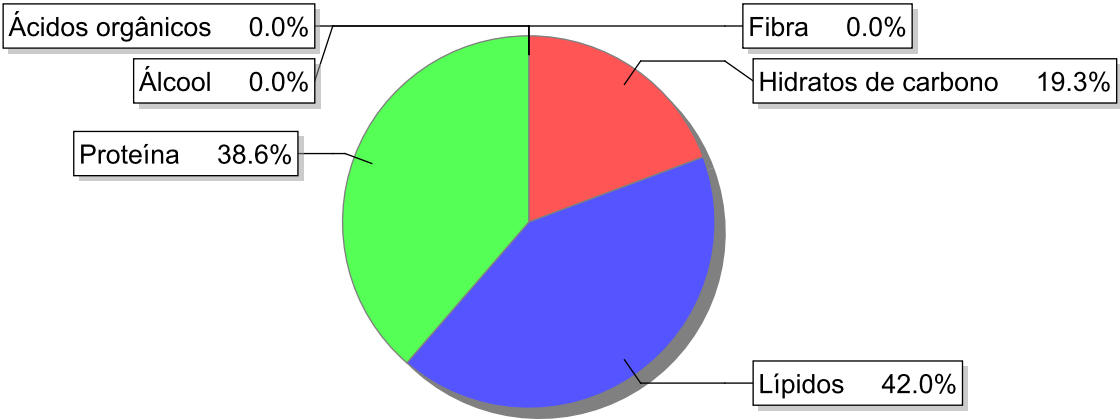
Detalhe alimento

**Nome:** Caldo preparado com cubo de carne de vaca (diluição 2%)  
**Grupo:** Sopas, Molhos e Diversos  
**SubGrupo:** Alimentos diversos  
**Parte Edível:** 100%  
**Código:** IS299  
**Código FoodEX2:** A043H

Composição [g/100g]



Distribuição energética



Valores por 100g de parte edível

Nome	Valor	Unidade	Fonte
Valor Energético			
Energia	4	kcal	
Energia	18	kJ	
Macroconstituintes			
Lípidos		g	
Ácidos gordos saturados	0.1	g	
Ácidos gordos monoinsaturados	0.1	g	
Ácidos gordos polinsaturados	0	g	
Ácido linoleico	0	g	

Nome	Valor	Unidade	Fonte
Ácidos gordos trans	0	g	
Hidratos de carbono		g	
Açúcares	0	g	
Sacarose	0	g	
Lactose	0	g	
Oligossacáridos	0	g	
Amido	0.2	g	
Sal	0.8	g	
Fibra	0	g	
Proteína	0.4	g	
Álcool	0	g	
Água	98.3	g	
Ácidos orgânicos	0	g	
Colesterol	0	mg	
<b>Vitaminas</b>			
Vitamina A total (equivalentes de retinol)	0	µg	
Caroteno	0	µg	
Vitamina D	0	µg	
a-tocoferol	0	mg	
Tiamina	0.01	mg	
Riboflavina	0.01	mg	
Niacina	0.11	mg	
Equivalentes de niacina	0.19	mg	
Triptofano/60	0.07	mg	
Vitamina B6	0.01	mg	
Vitamina B12	0.02	µg	
Vitamina C	0	mg	
Folatos	0.7	µg	
<b>Minerais</b>			
Cinza	0.90	g	
Sódio (Na)	300	mg	
Potássio (K)	9	mg	
Cálcio (Ca)	8	mg	
Fósforo (P)	7	mg	
Magnésio (Mg)	3	mg	
Ferro (Fe)	0	mg	
Zinco (Zn)	0.1	mg	

## Legenda

Código	Nome
g	grama
kJ	kilojoule
kcal	quilocaloria
mg	miligrama
µg	micrograma

Referências