

Detalhe alimento

Nome: Cerveja sem álcool

Grupo: Bebidas

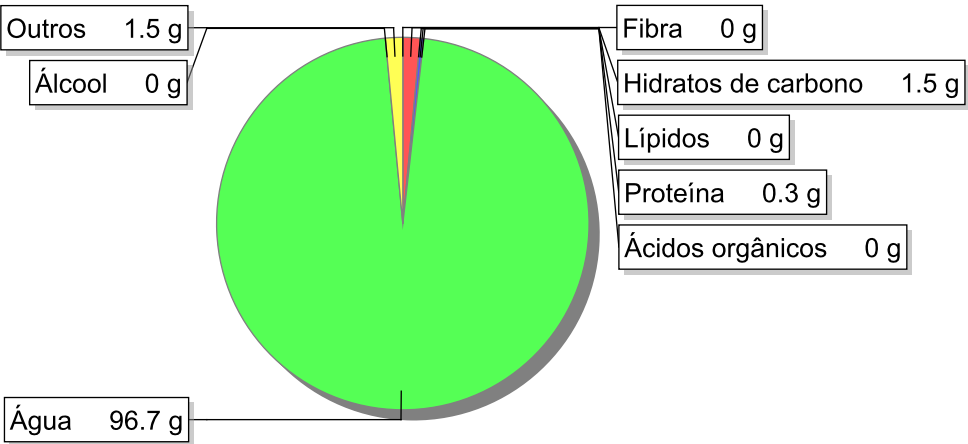
SubGrupo: Bebidas alcoólicas

Parte Edível: 100%

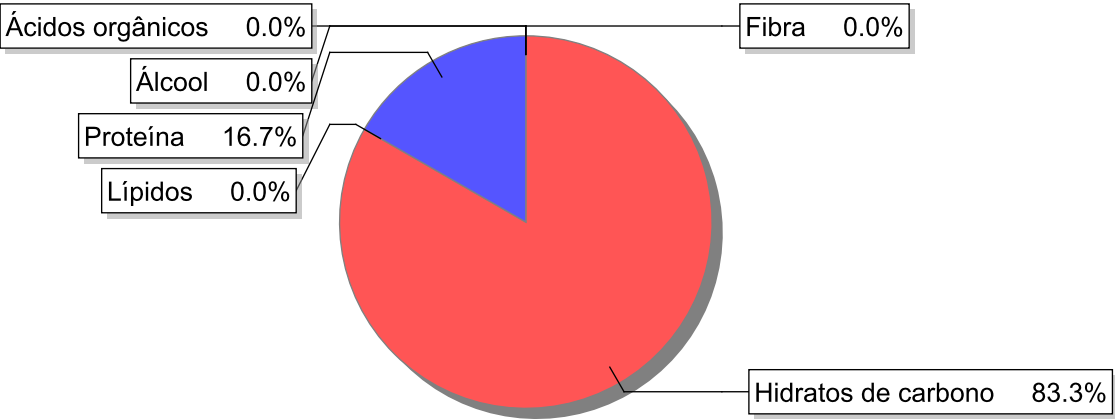
Código: IS728

Código FoodEX2: A03MG

Composição [g/100g]



Distribuição energética



Valores por 100g de parte edível

Nome	Valor	Unidade	Fonte
Valor Energético			
Energia	7	kcal	
Energia	31	kJ	
Macroconstituintes			
Lípidos		g	
Ácidos gordos saturados	0	g	57
Ácidos gordos monoinsaturados	0	g	57
Ácidos gordos polinsaturados	0	g	57
Ácido linoleico	0	g	57

Nome	Valor	Unidade	Fonte
Ácidos gordos trans	0	g	
Hidratos de carbono		g	
Açúcares	1.2	g	
Sacarose	0	g	
Lactose	0	g	
Oligossacáridos	0.3	g	
Amido	0	g	57
Sal	0.0	g	
Fibra	0	g	57
Proteína	0.3	g	57
Álcool	0	g	57
Água	96.7	g	57
Ácidos orgânicos	0	g	
Colesterol	0	mg	57
<b>Vitaminas</b>			
Vitamina A total (equivalentes de retinol)	0	µg	57
Caroteno	0	µg	57
Vitamina D	0	µg	57
a-tocoferol	0	mg	
Tiamina	0	mg	57
Riboflavina	0.02	mg	57
Niacina	0.6	mg	
Equivalentes de niacina	1	mg	
Triptofano/60	0.4	mg	
Vitamina B6	0.03	mg	
Vitamina B12	0	µg	
Vitamina C	0	mg	57
Folatos	4	µg	
<b>Minerais</b>			
Cinza	0.20	g	
Sódio (Na)	2	mg	
Potássio (K)	44	mg	
Cálcio (Ca)	3	mg	
Fósforo (P)	19	mg	
Magnésio (Mg)	6	mg	57
Ferro (Fe)	0	mg	57
Zinco (Zn)	0	mg	57

## Legenda

Código	Nome
g	grama
kJ	kilojoule
kcal	quilocaloria
mg	miligrama
µg	micrograma

## Referências

**Id\_pt****Referências**

57 PIABAD (1993) Programa do Instituto de Alimentação Becel para análise de dietas: programa profissional para computadores pessoais. Lisboa: IAB