

Detalhe alimento

**Nome:** Bebida à base de soja com açúcar, sal e aromas

**Grupo:** Leguminosas Frescas e Secas e Derivados

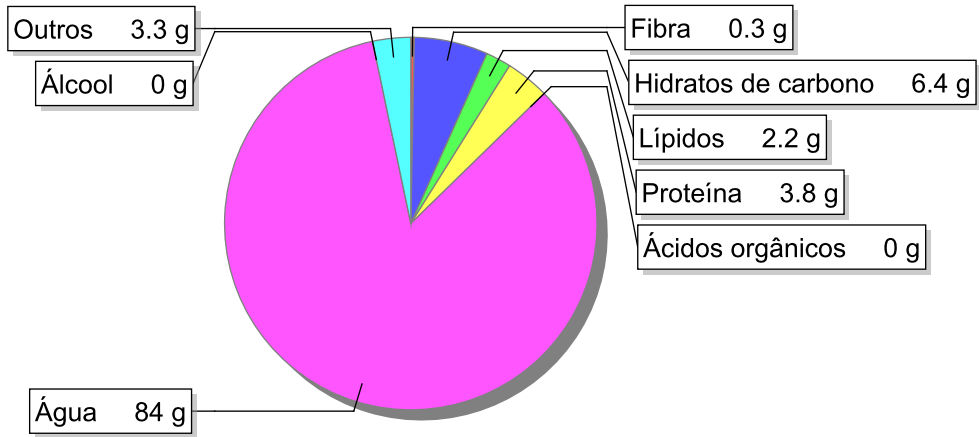
**SubGrupo:** Leguminosas secas

**Parte Edível:** 100%

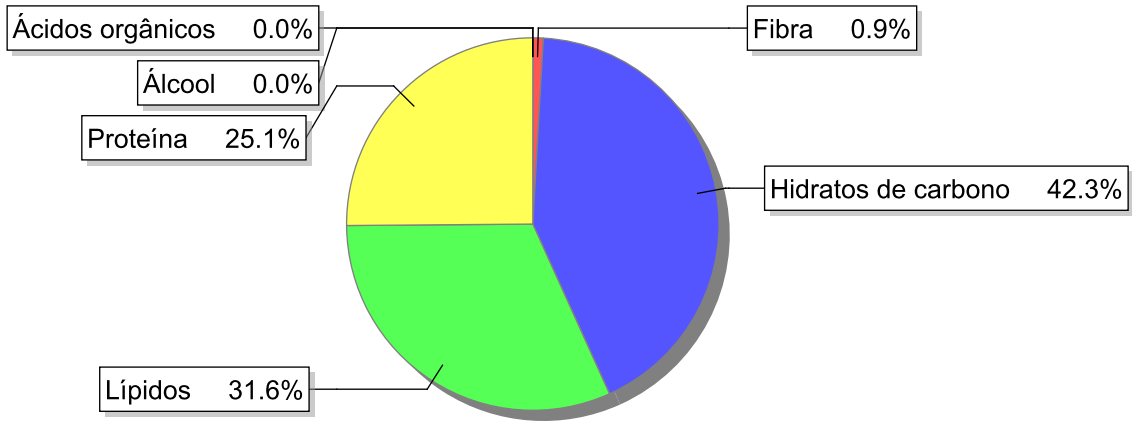
**Código:** IS544

**Código FoodEX2:** A03TJ

Composição [g/100g]



Distribuição energética



Valores por 100g de parte edível

Nome	Valor	Unidade	Fonte
Valor Energético			
Energia	61	kcal	
Energia	257	kJ	
Macroconstituintes			
Lípidos		g	
Ácidos gordos saturados	0.4	g	
Ácidos gordos monoinsaturados	0.5	g	
Ácidos gordos polinsaturados	1.3	g	
Ácido linoleico	1.1	g	

Nome	Valor	Unidade	Fonte
Ácidos gordos trans	0	g	
Hidratos de carbono		g	
Açúcares	6.1	g	
Sacarose	2	g	
Lactose	0	g	
Oligossacáridos	0.3	g	
Amido	0	g	
Sal	0.2	g	
Fibra	0.3	g	
Proteína	3.8	g	
Álcool	0	g	
Água	84	g	
Ácidos orgânicos	0	g	
Colesterol	0	mg	
<b>Vitaminas</b>			
Vitamina A total (equivalentes de retinol)	0	µg	
Caroteno	0	µg	
Vitamina D	0	µg	
a-tocoferol	0.2	mg	
Tiamina	0.08	mg	
Riboflavina	0.04	mg	
Niacina	0.1	mg	
Equivalentes de niacina	1	mg	
Triptofano/60	0.9	mg	
Vitamina B6	0.04	mg	
Vitamina B12	0	µg	
Vitamina C	0	mg	
Folatos	17	µg	
<b>Minerais</b>			
Cinza	0.40	g	
Sódio (Na)	80	mg	
Potássio (K)	130	mg	
Cálcio (Ca)	18	mg	
Fósforo (P)	48	mg	
Magnésio (Mg)	18	mg	
Ferro (Fe)	0.4	mg	
Zinco (Zn)	0.3	mg	

## Legenda

Código	Nome
g	grama
kJ	kilojoule
kcal	quilocaloria
mg	miligrama
µg	micrograma

Referências