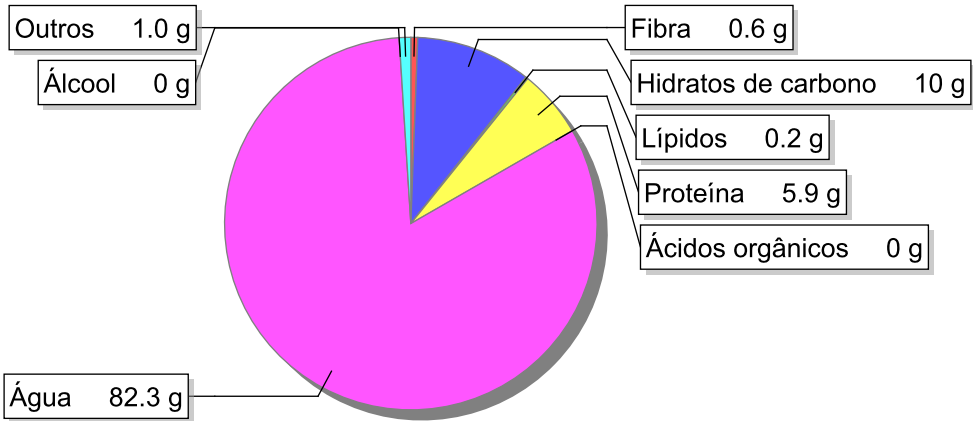


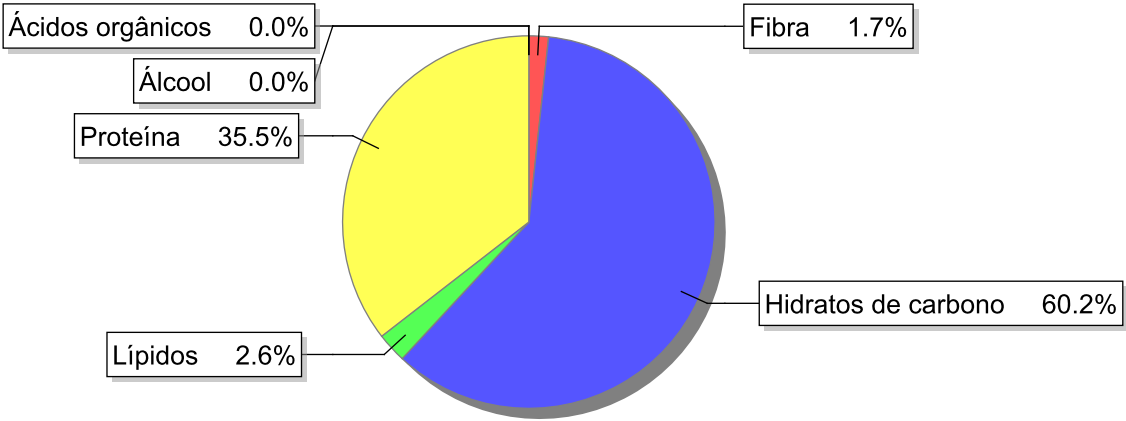
Detalhe alimento

**Nome:** Arroz de tamboril malandrinho  
**Grupo:** Cereais e Derivados  
**SubGrupo:** Cereais  
**Parte Edível:** 100%  
**Código:** 079-25  
**Código FoodEX2:** A040Z

Composição [g/100g]



Distribuição energética



Valores por 100g de parte edível

Nome	Valor	Unidade	Fonte
Valor Energético			
Energia	67	kcal	
Energia	283	kJ	
Macroconstituintes			
Lípidos		g	
Ácidos gordos saturados	0.0	g	
Ácidos gordos monoinsaturados	0.0	g	
Ácidos gordos polinsaturados	0.1	g	
Ácido linoleico	0.0667	g	

Nome	Valor	Unidade	Fonte
Ácidos gordos trans	0	g	
Hidratos de carbono		g	
Açúcares	0.6	g	
Sacarose	0.1	g	
Lactose	0	g	
Oligossacáridos	0.1	g	
Amido	9.3	g	
Sal	0.5	g	
Fibra	0.6	g	
Proteína	5.9	g	
Álcool	0	g	
Água	82.3	g	
Ácidos orgânicos	0	g	
Colesterol	11	mg	
<b>Vitaminas</b>			
Vitamina A total (equivalentes de retinol)	26	µg	
Caroteno	117	µg	
Vitamina D	0	µg	
a-tocoferol	0.23	mg	
Tiamina	0.03	mg	
Riboflavina	0.02	mg	
Niacina	0.93	mg	
Equivalentes de niacina	2.06	mg	
Triptofano/60	1.13	mg	
Vitamina B6	0.1	mg	
Vitamina B12	0.07	µg	
Vitamina C	8.1	mg	
Folatos	8.7	µg	
<b>Minerais</b>			
Cinza	0.953	g	
Sódio (Na)	190	mg	
Potássio (K)	150	mg	
Cálcio (Ca)	8.5	mg	
Fósforo (P)	73	mg	
Magnésio (Mg)	13	mg	
Ferro (Fe)	0.3	mg	
Zinco (Zn)	0.3	mg	

## Legenda

Código	Nome
g	grama
kJ	kilojoule
kcal	quilocaloria
mg	miligrama
µg	micrograma

Referências