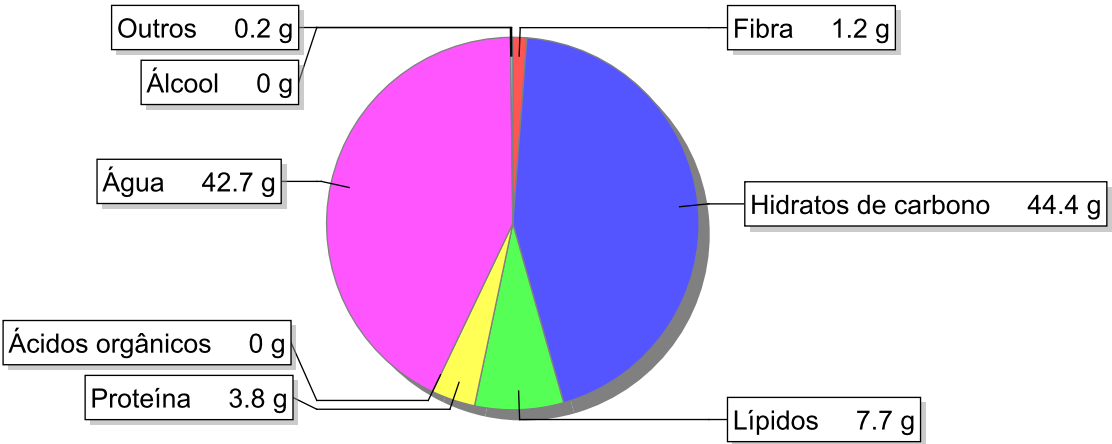


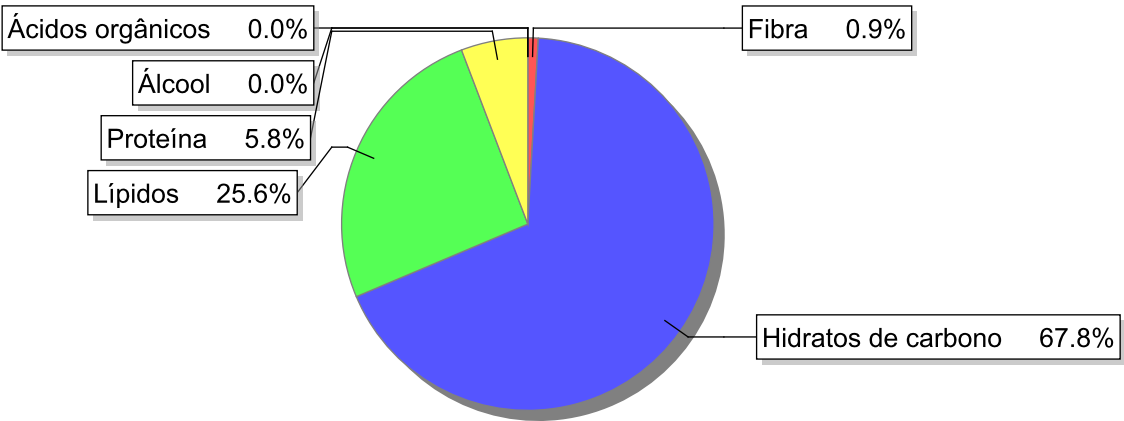
Detalhe alimento

**Nome:** Arroz de manteiga  
**Grupo:** Cereais e Derivados  
**SubGrupo:** Cereais  
**Parte Edível:** 100%  
**Código:** IS404  
**Código FoodEX2:** A040Z

Composição [g/100g]



Distribuição energética



Valores por 100g de parte edível

Nome	Valor	Unidade	Fonte
Valor Energético			
Energia	265	kcal	
Energia	1110	kJ	
Macroconstituintes			
Lípidos		g	
Ácidos gordos saturados	4.3	g	
Ácidos gordos monoinsaturados	1.8	g	
Ácidos gordos polinsaturados	0.3	g	
Ácido linoleico	0.239	g	

Nome	Valor	Unidade	Fonte
Ácidos gordos trans	0.3	g	
Hidratos de carbono		g	
Açúcares	0.1	g	
Sacarose	0	g	
Lactose	0.1	g	
Oligossacáridos	0	g	
Amido	44.4	g	
Sal	0.9	g	
Fibra	1.2	g	
Proteína	3.8	g	
Álcool	0	g	
Água	42.7	g	
Ácidos orgânicos	0	g	
Colesterol	21	mg	
<b>Vitaminas</b>			
Vitamina A total (equivalentes de retinol)	51	µg	
Caroteno	4	µg	
Vitamina D	0.1	µg	
a-tocoferol	0.24	mg	
Tiamina	0.02	mg	
Riboflavina	0.01	mg	
Niacina	0.91	mg	
Equivalentes de niacina	1.93	mg	
Triptofano/60	0.8	mg	
Vitamina B6	0.1	mg	
Vitamina B12	0	µg	
Vitamina C	0	mg	
Folatos	7.6	µg	
<b>Minerais</b>			
Cinza	1.20	g	
Sódio (Na)	370	mg	
Potássio (K)	43	mg	
Cálcio (Ca)	8.7	mg	
Fósforo (P)	50	mg	
Magnésio (Mg)	21	mg	
Ferro (Fe)	0.4	mg	
Zinco (Zn)	0.7	mg	

## Legenda

Código	Nome
g	grama
kJ	kilojoule
kcal	quilocaloria
mg	miligrama
µg	micrograma

Referências