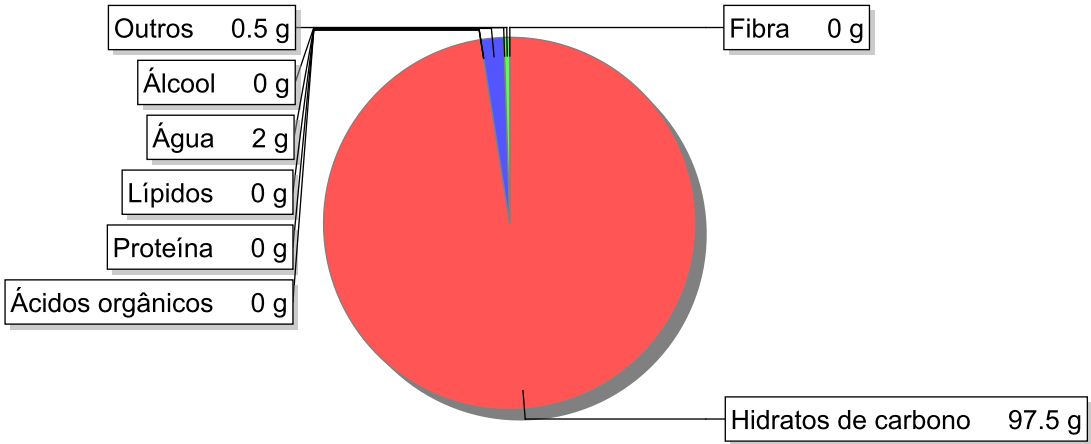


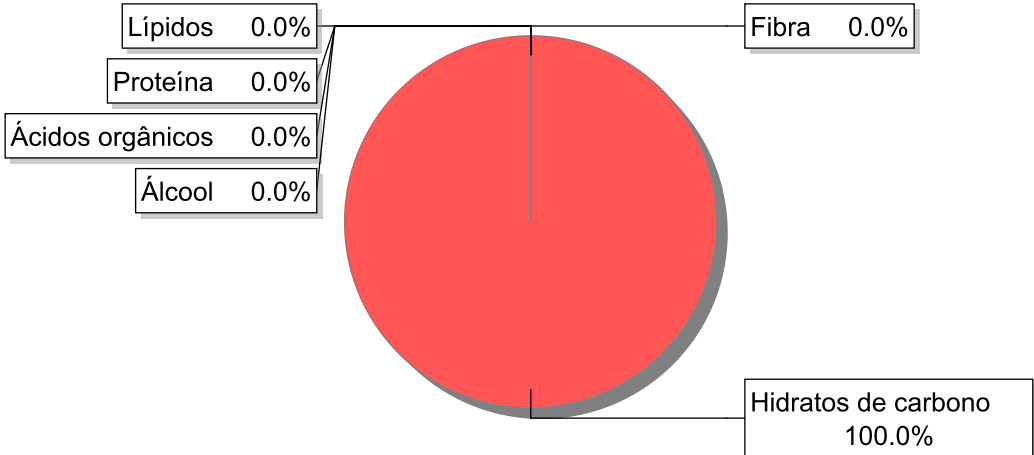
Detalhe alimento

Nome: Açúcar amarelo
Grupo: Açúcar, Produtos Açucarados e Mel
SubGrupo: Açúcar
Parte Edível: 100%
Código: IS502
Código FoodEX2: A032M

Composição [g/100g]



Distribuição energética



Valores por 100g de parte edível

Nome	Valor	Unidade	Fonte
Valor Energético			
Energia	390	kcal	
Energia	1660	kJ	
Macroconstituintes			
Lípidos		g	
Ácidos gordos saturados	0	g	57
Ácidos gordos monoinsaturados	0	g	57
Ácidos gordos polinsaturados	0	g	57
Ácido linoleico	0	g	57

Nome	Valor	Unidade	Fonte
Ácidos gordos trans	0	g	
Hidratos de carbono		g	
Açúcares	97.5	g	57
Sacarose	97.5	g	
Lactose	0	g	
Oligossacáridos	0	g	
Amido	0	g	57
Sal	0.0	g	
Fibra	0	g	57
Proteína	0	g	57
Álcool	0	g	
Água	2	g	57
Ácidos orgânicos	0	g	
Colesterol	0	mg	57
Vitaminas			
Vitamina A total (equivalentes de retinol)	0	µg	57
Caroteno	0	µg	57
Vitamina D	0	µg	57
a-tocoferol	0	mg	
Tiamina	0	mg	57
Riboflavina	0	mg	57
Niacina	0	mg	57
Equivalentes de niacina	0	mg	
Triptofano/60	0	mg	
Vitamina B6	0	mg	57
Vitamina B12	0	µg	57
Vitamina C	0	mg	57
Folatos	0	µg	57
Minerais			
Cinza	0.35	g	
Sódio (Na)	18	mg	57
Potássio (K)	53	mg	57
Cálcio (Ca)	40	mg	57
Fósforo (P)	7	mg	57
Magnésio (Mg)	7	mg	57
Ferro (Fe)	0.9	mg	
Zinco (Zn)	0.1	mg	57

Legenda

Código	Nome
g	grama
kJ	kilojoule
kcal	quilocaloria
mg	miligrama
µg	micrograma

Referências

Id_pt**Referências**

57 PIABAD (1993) Programa do Instituto de Alimentação Becel para análise de dietas: programa profissional para computadores pessoais. Lisboa: IAB