

Detalhe alimento

Nome: Abóbora crua

Grupo: Batatas, Produtos Hortícolas e Derivados excepto leguminosas

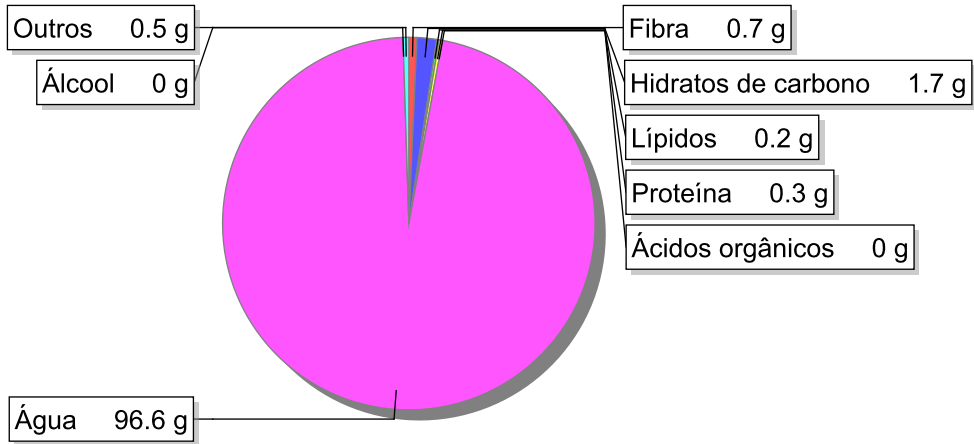
SubGrupo: Produtos hortícolas

Parte Edível: 65%

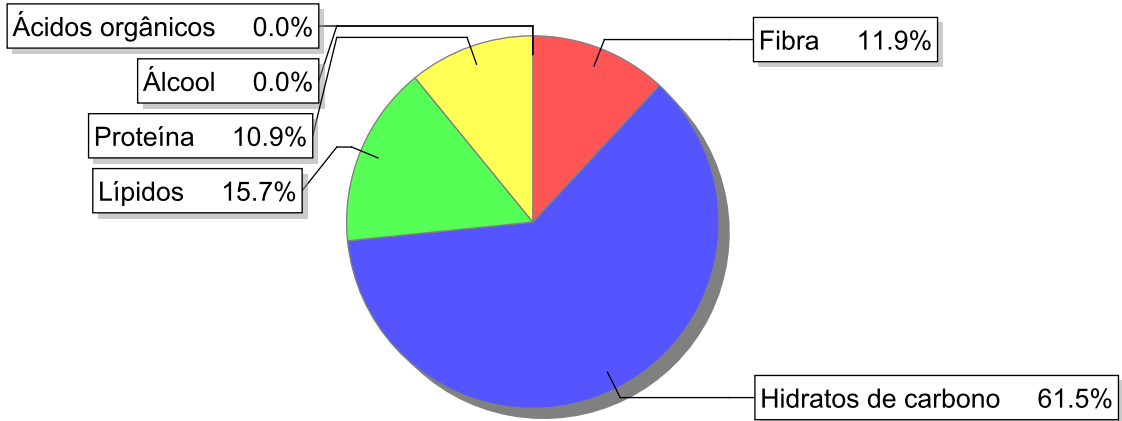
Código: IS579

Código FoodEX2: A00KH

Composição [g/100g]



Distribuição energética



Valores por 100g de parte edível

Nome	Valor	Unidade	Fonte
Valor Energético			
Energia	11	kcal	
Energia	47	kJ	
Macroconstituintes			
Lípidos		g	
Ácidos gordos saturados	0.1	g	
Ácidos gordos monoinsaturados	0	g	
Ácidos gordos polinsaturados	0	g	
Ácido linoleico	0	g	

Nome	Valor	Unidade	Fonte
Ácidos gordos trans	0	g	
Hidratos de carbono		g	
Açúcares	1.4	g	57
Sacarose	0.3	g	
Lactose	0	g	
Oligossacáridos	0	g	
Amido	0.3	g	
Sal	0.0	g	
Fibra	0.7	g	57
Proteína	0.3	g	57
Álcool	0	g	
Água	96.6	g	57
Ácidos orgânicos	0	g	
Colesterol	0	mg	
Vitaminas			
Vitamina A total (equivalentes de retinol)	160	µg	57
Caroteno	962	µg	57
Vitamina D	0	µg	
a-tocoferol	1	mg	
Tiamina	0.01	mg	57
Riboflavina	0.01	mg	57
Niacina	0.6	mg	
Equivalentes de niacina	0.6	mg	
Triptofano/60	0	mg	
Vitamina B6	0.04	mg	57
Vitamina B12	0	µg	
Vitamina C	12	mg	57
Folatos	8	µg	57
Minerais			
Cinza	0.40	g	
Sódio (Na)	1	mg	57
Potássio (K)	200	mg	57
Cálcio (Ca)	25	mg	57
Fósforo (P)	5	mg	57
Magnésio (Mg)	5	mg	57
Ferro (Fe)	0.1	mg	57
Zinco (Zn)	0.1	mg	57

Legenda

Código	Nome
g	grama
kJ	kilojoule
kcal	quilocaloria
mg	miligrama
µg	micrograma

Referências

Id_pt	Referências
57	PIABAD (1993) Programa do Instituto de Alimentação Becel para análise de dietas: programa profissional para computadores pessoais. Lisboa: IAB