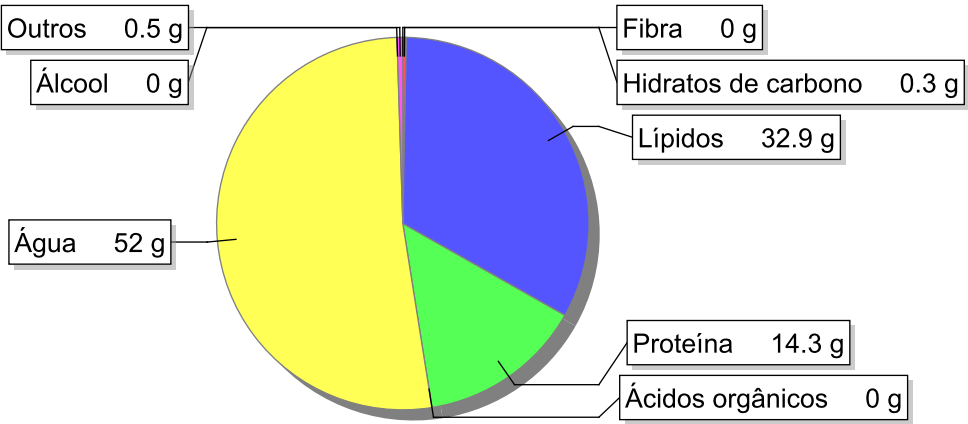


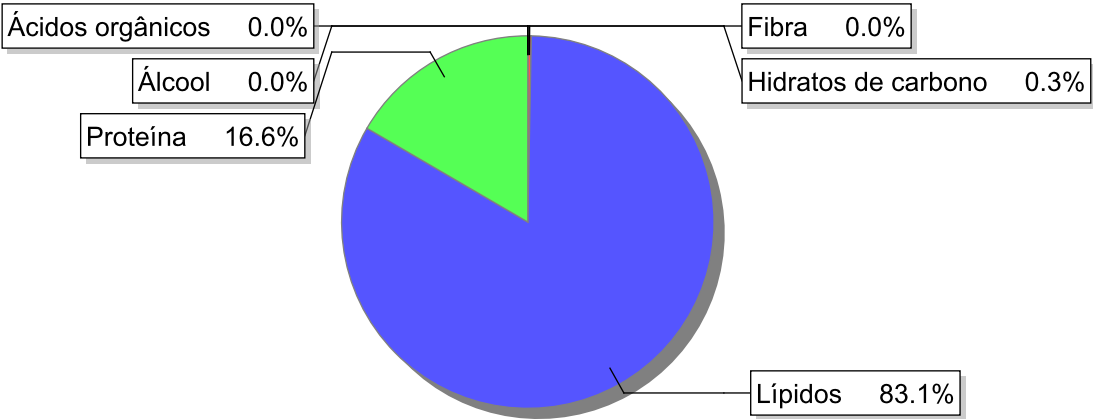
Detalhe alimento

**Nome:** Cabeça de porco  
**Grupo:** Carne e Derivados, Criação e Caça  
**SubGrupo:** Órgãos e vísceras  
**Parte Edível:** 100%  
**Código:**  
**Código FoodEX2:** A0F0B

Composição [g/100g]



Distribuição energética



Valores por 100g de parte edível

Nome	Valor	Unidade	Fonte
Valor Energético			
Energia	355	kcal	
Energia	1470	kJ	
Macroconstituintes			
Lípidos		g	
Ácidos gordos saturados	9.3	g	
Ácidos gordos monoinsaturados	17.3	g	
Ácidos gordos polinsaturados	4.7	g	
Ácido linoleico	3	g	

Nome	Valor	Unidade	Fonte
Ácidos gordos trans	0	g	
Hidratos de carbono		g	
Açúcares	0.3	g	
Oligossacáridos	0	g	
Amido	0	g	
Sal	0.3	g	
Fibra	0	g	
Proteína	14.3	g	
Álcool	0	g	
Água	52	g	
Ácidos orgânicos	0	g	
Colesterol	100	mg	
<b>Vitaminas</b>			
Vitamina A total (equivalentes de retinol)	0	µg	
Caroteno	0	µg	
Vitamina D	0	µg	
a-tocoferol	0.11	mg	
Tiamina	0.04	mg	
Riboflavina	0.03	mg	
Niacina	2	mg	
Equivalentes de niacina	2	mg	
Triptofano/60	0	mg	
Vitamina B6	0.28	mg	
Vitamina B12	1	µg	
Vitamina C	0	mg	
Folatos	3	µg	
<b>Minerais</b>			
Cinza	1	g	
Sódio (Na)	120	mg	
Potássio (K)	310	mg	
Cálcio (Ca)	130	mg	
Fósforo (P)	160	mg	
Magnésio (Mg)	14	mg	
Ferro (Fe)	3.4	mg	
Zinco (Zn)	1.7	mg	

## Legenda

Código	Nome
g	grama
kJ	kilojoule
kcal	quilocaloria
mg	miligrama
µg	micrograma
µg-BCE	beta-carotene equivalent

Referências