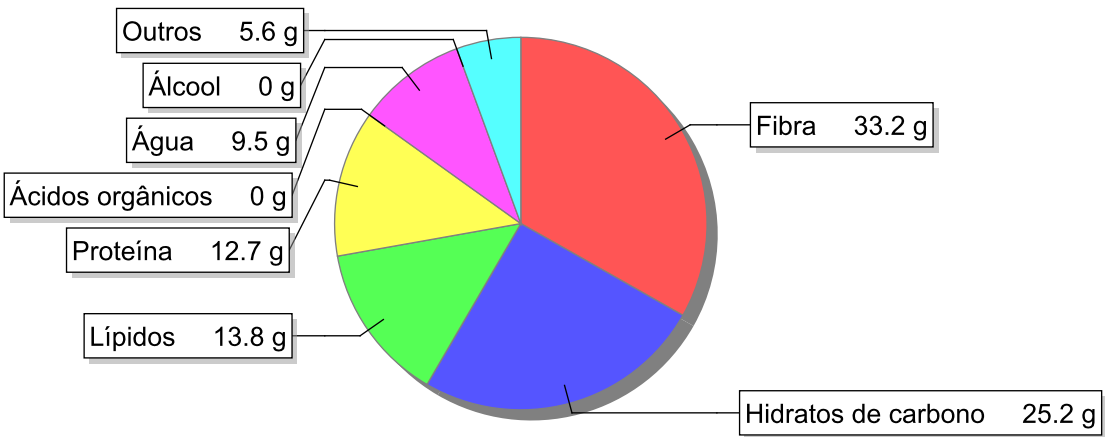


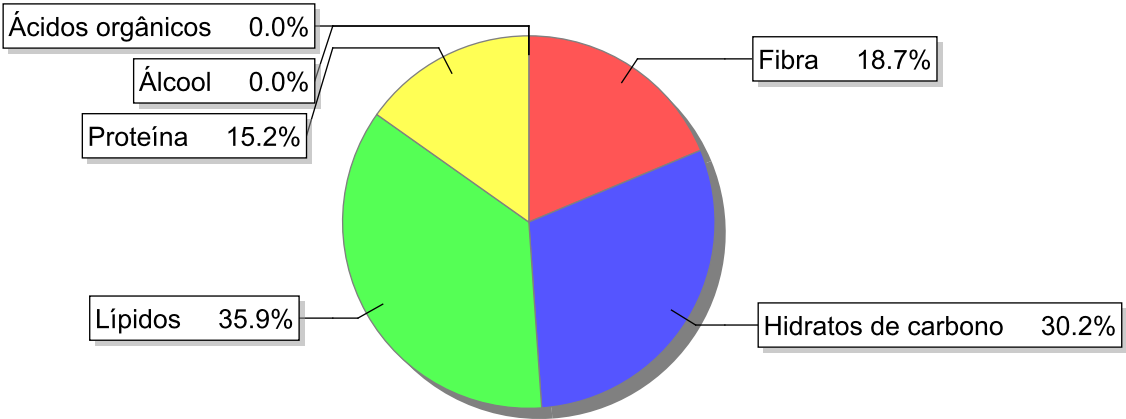
Detalhe alimento

**Nome:** Caril em pó  
**Grupo:** Sopas, Molhos e Diversos  
**SubGrupo:** Alimentos diversos  
**Parte Edível:** 100%  
**Código:**  
**Código FoodEX2:** A043A

Composição [g/100g]



Distribuição energética



Valores por 100g de parte edível

Nome	Valor	Unidade	Fonte
Valor Energético			
Energia	342	kcal	
Energia	1420	kJ	
Macroconstituintes			
Lípidos		g	
Ácidos gordos saturados	2	g	
Ácidos gordos monoinsaturados	5	g	
Ácidos gordos polinsaturados	2	g	
Ácido linoleico	1.8	g	

Nome	Valor	Unidade	Fonte
Ácidos gordos trans	0	g	
Hidratos de carbono		g	
Açúcares	25.2	g	
Oligossacáridos	0	g	
Amido	0	g	
Sal	0.1	g	
Fibra	33.2	g	
Proteína	12.7	g	
Álcool	0	g	
Água	9.5	g	
Ácidos orgânicos	0	g	
Colesterol	0	mg	
<b>Vitaminas</b>			
Vitamina A total (equivalentes de retinol)	50	µg	
Caroteno	594	µg	
Vitamina D	0	µg	
a-tocoferol	22	mg	
Tiamina	0.25	mg	
Riboflavina	0.28	mg	
Niacina	3.47	mg	
Equivalentes de niacina	3.47	mg	
Triptofano/60	0	mg	
Vitamina B6	1.15	mg	
Vitamina B12	0	µg	
Vitamina C	11.4	mg	
Folatos	154	µg	
<b>Minerais</b>			
Cinza	5.6	g	
Sódio (Na)	52	mg	
Potássio (K)	1540	mg	
Cálcio (Ca)	480	mg	
Fósforo (P)	350	mg	
Magnésio (Mg)	250	mg	
Ferro (Fe)	30	mg	
Zinco (Zn)	4.1	mg	

## Legenda

Código	Nome
g	grama
kJ	kilojoule
kcal	quilocaloria
mg	miligrama
µg	micrograma
µg-BCE	beta-carotene equivalent

Referências