

Detalhe alimento

Nome: Cerveja branca

Grupo: Bebidas

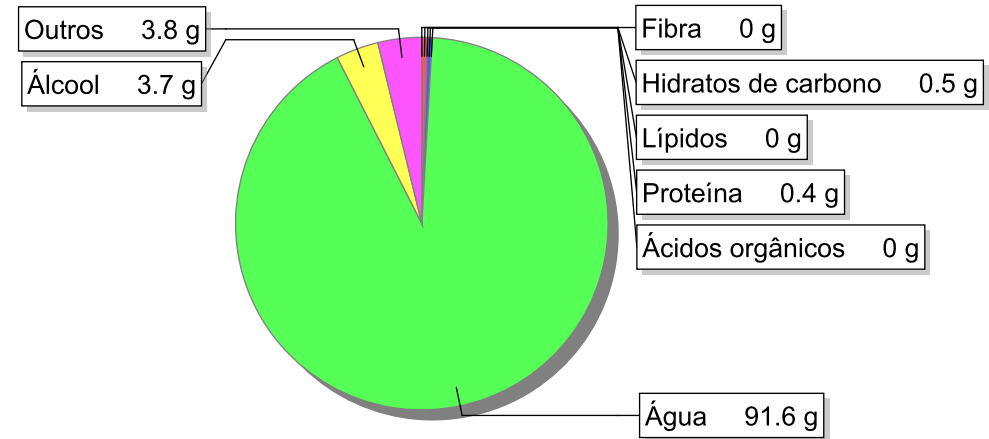
SubGrupo: Bebidas alcoólicas

Parte Edível: 100%

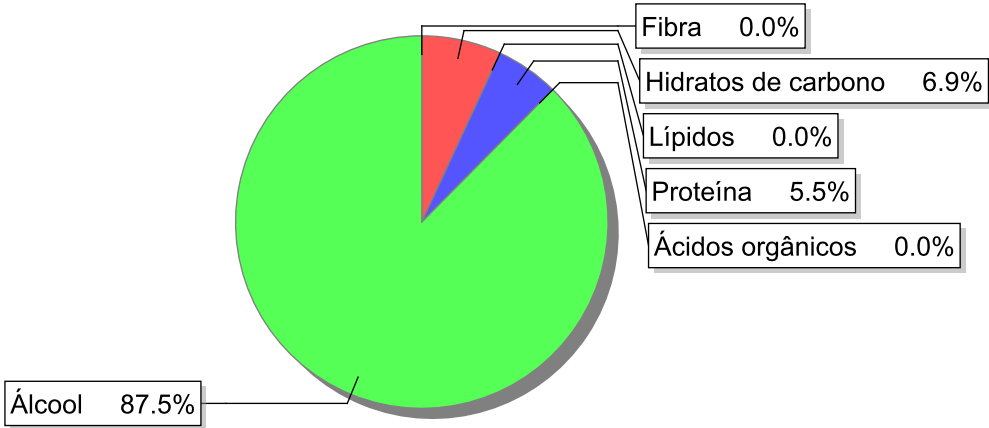
Código: IS726

Código FoodEX2: A03ME

Composição [g/100g]



Distribuição energética



Valores por 100g de parte edível

Nome	Valor	Unidade	Fonte
Valor Energético			
Energia	30	kcal	
Energia	123	kJ	
Macroconstituintes			
Lípidos		g	
Ácidos gordos saturados	0	g	57
Ácidos gordos monoinsaturados	0	g	57
Ácidos gordos polinsaturados	0	g	57
Ácido linoleico	0	g	57

Nome	Valor	Unidade	Fonte
Ácidos gordos trans	0	g	
Hidratos de carbono		g	
Açúcares	0.5	g	57
Sacarose	0	g	
Lactose	0	g	
Oligossacáridos	0	g	
Amido	0	g	57
Sal	0.0	g	
Fibra	0	g	57
Proteína	0.4	g	57
Álcool	3.7	g	57
Água	91.6	g	57
Ácidos orgânicos	0	g	
Colesterol	0	mg	57
Vitaminas			
Vitamina A total (equivalentes de retinol)	0	µg	57
Caroteno	0	µg	57
Vitamina D	0	µg	57
a-tocoferol	0	mg	
Tiamina	0.02	mg	57
Riboflavina	0.01	mg	57
Niacina	0.5	mg	57
Equivalentes de niacina	0.5	mg	
Triptofano/60	0	mg	
Vitamina B6	0.01	mg	57
Vitamina B12	0.14	µg	57
Vitamina C	0	mg	57
Folatos	4.1	µg	57
Minerais			
Cinza	0.16	g	
Sódio (Na)	11	mg	57
Potássio (K)	52	mg	57
Cálcio (Ca)	9	mg	57
Fósforo (P)	17	mg	57
Magnésio (Mg)	11	mg	57
Ferro (Fe)	0.3	mg	57
Zinco (Zn)	0	mg	57

Legenda

Código	Nome
g	grama
kJ	kilojoule
kcal	quilocaloria
mg	miligrama
µg	micrograma

Referências

Id_pt**Referências**

57 PIABAD (1993) Programa do Instituto de Alimentação Becel para análise de dietas: programa profissional para computadores pessoais. Lisboa: IAB