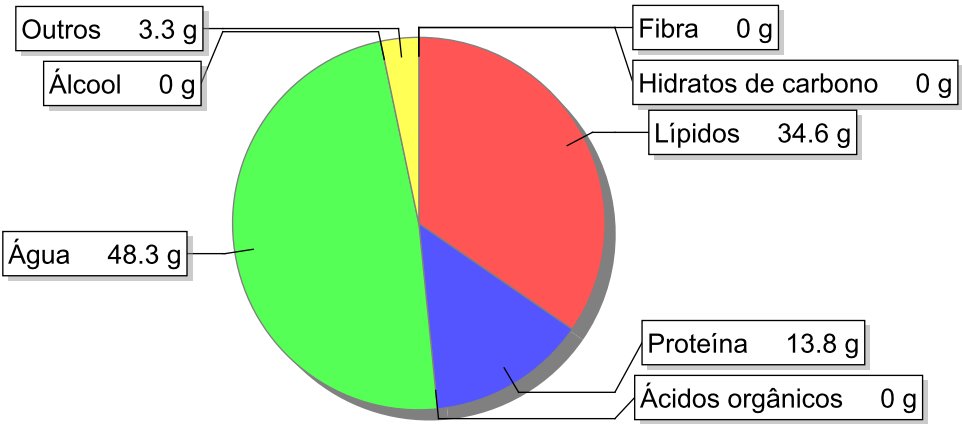


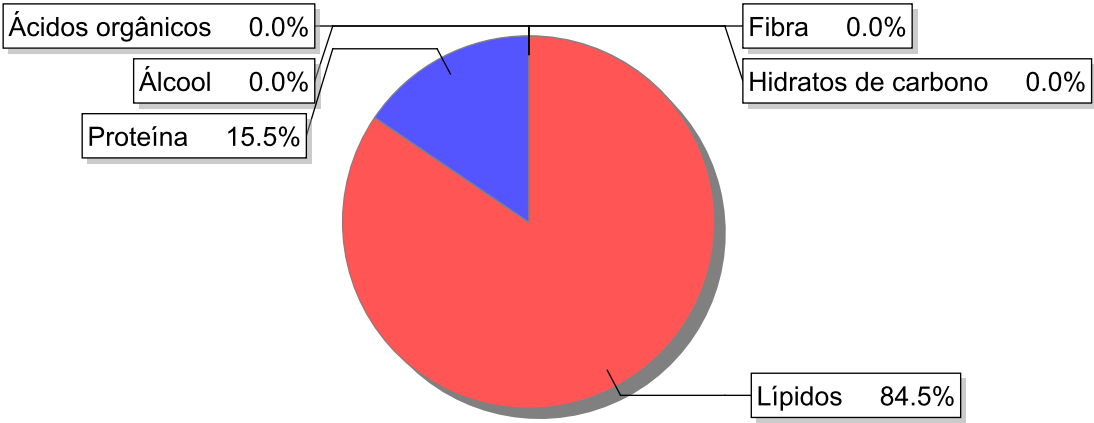
Detalhe alimento

**Nome:** Bacon  
**Grupo:** Carne e Derivados, Criação e Caça  
**SubGrupo:** Charcutaria e salsicharia  
**Parte Edível:** 93%  
**Código:** IS311  
**Código FoodEX2:** A022X

Composição [g/100g]



Distribuição energética



Valores por 100g de parte edível

Nome	Valor	Unidade	Fonte
Valor Energético			
Energia	367	kcal	
Energia	1510	kJ	
Macroconstituintes			
Lípidos		g	
Ácidos gordos saturados	11.9	g	
Ácidos gordos monoinsaturados	11.6	g	
Ácidos gordos polinsaturados	5.6	g	
Ácido linoleico	4.8	g	

Nome	Valor	Unidade	Fonte
Ácidos gordos trans	0.1	g	
Hidratos de carbono		g	
Açúcares	0	g	
Sacarose	0	g	
Lactose	0	g	
Oligossacáridos	0	g	
Amido	0	g	
Sal	3	g	
Fibra	0	g	
Proteína	13.8	g	
Álcool	0	g	
Água	48.3	g	
Ácidos orgânicos	0	g	
Colesterol	67	mg	
<b>Vitaminas</b>			
Vitamina A total (equivalentes de retinol)	0	µg	
Caroteno	0	µg	
Vitamina D	0	µg	
a-tocoferol	0.08	mg	
Tiamina	0.54	mg	
Riboflavina	0.15	mg	
Niacina	3.8	mg	
Equivalentes de niacina	6	mg	
Triptofano/60	2.2	mg	
Vitamina B6	0.27	mg	
Vitamina B12	0.9	µg	
Vitamina C	0	mg	
Folatos	2	µg	
<b>Minerais</b>			
Cinza	2.80	g	
Sódio (Na)	1190	mg	
Potássio (K)	230	mg	
Cálcio (Ca)	7	mg	
Fósforo (P)	140	mg	
Magnésio (Mg)	18	mg	
Ferro (Fe)	0.7	mg	
Zinco (Zn)	1.3	mg	

## Legenda

Código	Nome
g	grama
kJ	kilojoule
kcal	quilocaloria
mg	miligrama
µg	micrograma

Referências