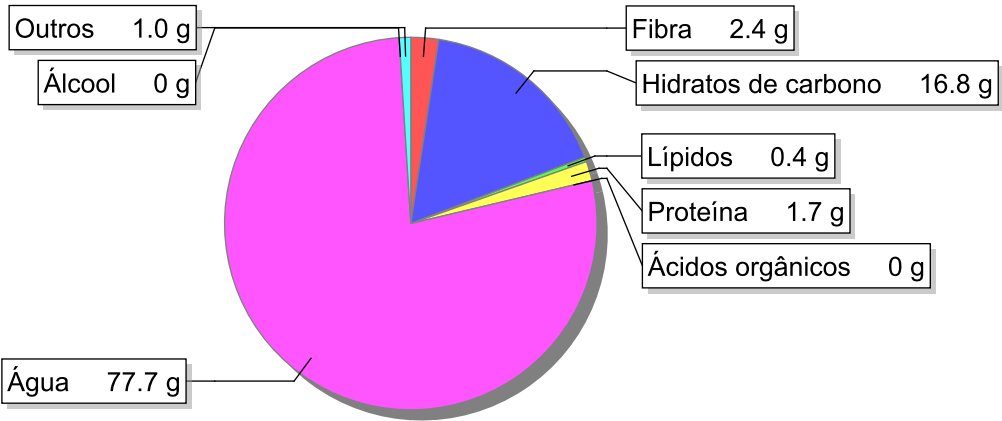


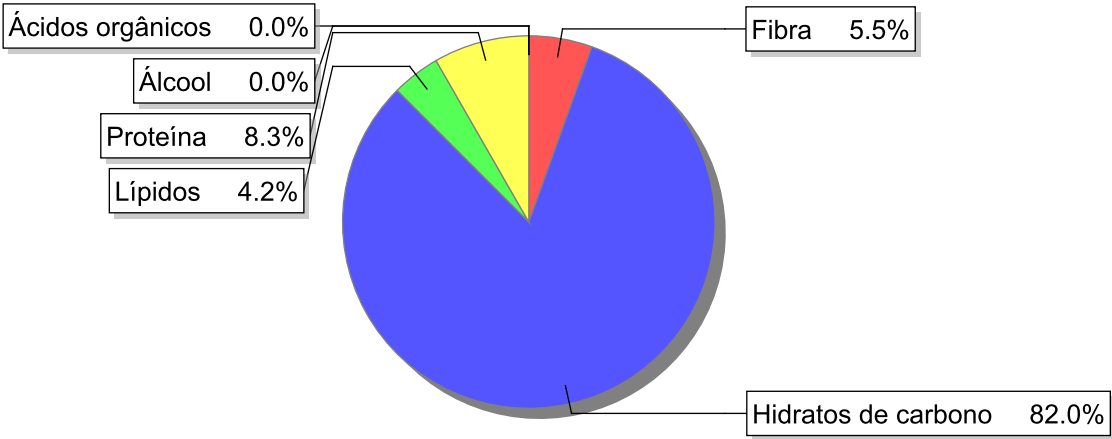
Detalhe alimento

**Nome:** Anona  
**Grupo:** Frutos e Derivados  
**SubGrupo:** Frutos frescos e derivados  
**Parte Edível:** 62%  
**Código:** IS635  
**Código FoodEX2:** A01LJ

Composição [g/100g]



Distribuição energética



Valores por 100g de parte edível

Nome	Valor	Unidade	Fonte
Valor Energético			
Energia	82	kcal	
Energia	349	kJ	
Macroconstituintes			
Lípidos		g	
Ácidos gordos saturados	0	g	
Ácidos gordos monoinsaturados	0.2	g	
Ácidos gordos polinsaturados	0.1	g	
Ácido linoleico	0.1	g	

Nome	Valor	Unidade	Fonte
Ácidos gordos trans	0	g	
Hidratos de carbono		g	
Açúcares	14.8	g	
Sacarose	1	g	
Lactose	0	g	
Oligossacáridos	0	g	
Amido	2	g	
Sal	0.0	g	
Fibra	2.4	g	
Proteína	1.7	g	
Álcool	0	g	
Água	77.7	g	
Ácidos orgânicos	0	g	
Colesterol	0	mg	
<b>Vitaminas</b>			
Vitamina A total (equivalentes de retinol)	1	µg	
Caroteno	6	µg	
Vitamina D	0	µg	
a-tocoferol	0.1	mg	
Tiamina	0.1	mg	
Riboflavina	0.11	mg	
Niacina	0.9	mg	
Equivalentes de niacina	1	mg	
Triptofano/60	0.1	mg	
Vitamina B6	0.2	mg	
Vitamina B12	0	µg	
Vitamina C	17	mg	
Folatos	5	µg	
<b>Minerais</b>			
Cinza	0.55	g	
Sódio (Na)	11	mg	
Potássio (K)	240	mg	
Cálcio (Ca)	6	mg	
Fósforo (P)	31	mg	
Magnésio (Mg)	23	mg	
Ferro (Fe)	0.3	mg	
Zinco (Zn)	0.2	mg	

## Legenda

Código	Nome
g	grama
kJ	kilojoule
kcal	quilocaloria
mg	miligrama
µg	micrograma

Referências