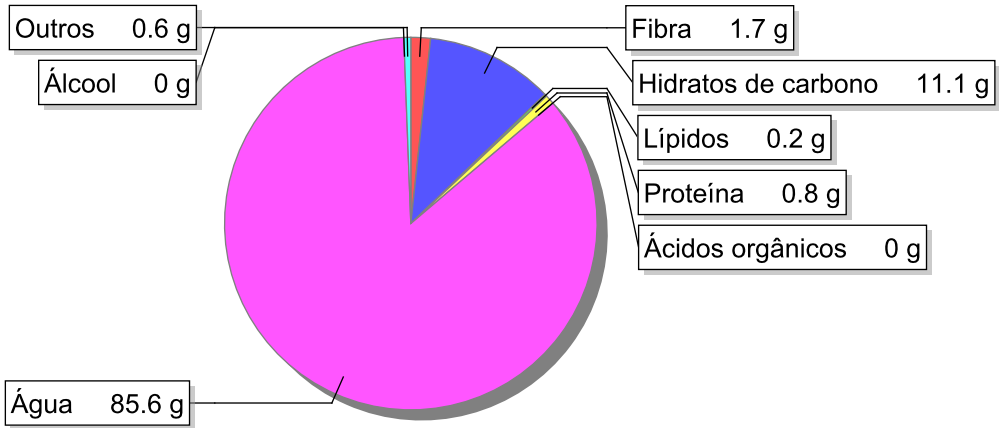


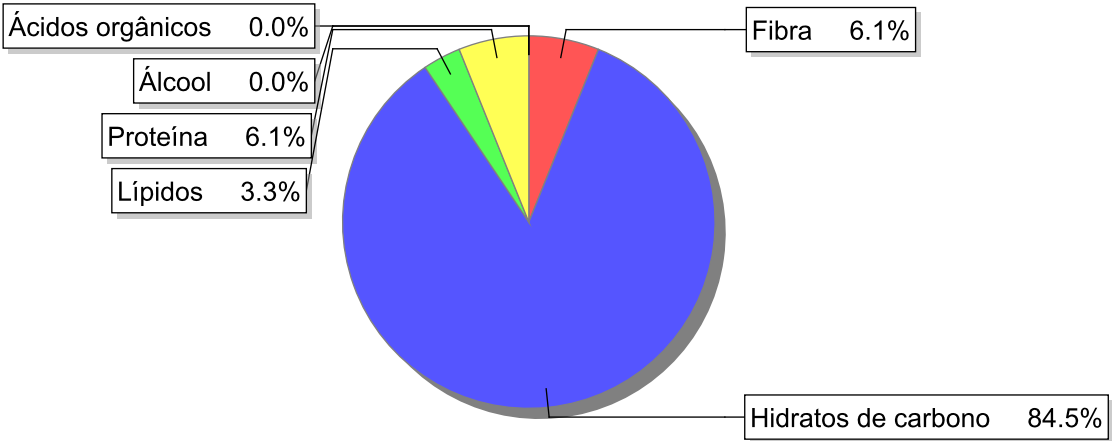
Detalhe alimento

Nome: Clementina
Grupo: Frutos e Derivados
SubGrupo: Frutos frescos e derivados
Parte Edível: 75%
Código: IS642
Código FoodEX2: A01CE

Composição [g/100g]



Distribuição energética



Valores por 100g de parte edível

Nome	Valor	Unidade	Fonte
Valor Energético			
Energia	53	kcal	
Energia	223	kJ	
Macroconstituintes			
Lípidos		g	
Ácidos gordos saturados	0	g	
Ácidos gordos monoinsaturados	0.1	g	
Ácidos gordos polinsaturados	0.1	g	
Ácido linoleico	0.1	g	

Nome	Valor	Unidade	Fonte
Ácidos gordos trans	0	g	
Hidratos de carbono		g	
Açúcares	11.1	g	
Sacarose	6.9	g	
Lactose	0	g	
Oligossacáridos	0	g	
Amido	0	g	
Sal	0.0	g	
Fibra	1.7	g	
Proteína	0.8	g	
Álcool	0	g	
Água	85.6	g	
Ácidos orgânicos	0	g	
Colesterol	0	mg	
Vitaminas			
Vitamina A total (equivalentes de retinol)	12	µg	
Caroteno	75	µg	
Vitamina D	0	µg	
a-tocoferol	0.33	mg	
Tiamina	0.08	mg	
Riboflavina	0.04	mg	
Niacina	0.3	mg	
Equivalentes de niacina	0.4	mg	
Triptofano/60	0.1	mg	
Vitamina B6	0.07	mg	
Vitamina B12	0	µg	
Vitamina C	40	mg	
Folatos	32	µg	
Minerais			
Cinza	0.60	g	
Sódio (Na)	2	mg	
Potássio (K)	160	mg	
Cálcio (Ca)	29	mg	
Fósforo (P)	17	mg	
Magnésio (Mg)	11	mg	
Ferro (Fe)	0.1	mg	
Zinco (Zn)	0.1	mg	

Legenda

Código	Nome
g	grama
kJ	kilojoule
kcal	quilocaloria
mg	miligrama
µg	micrograma

Referências