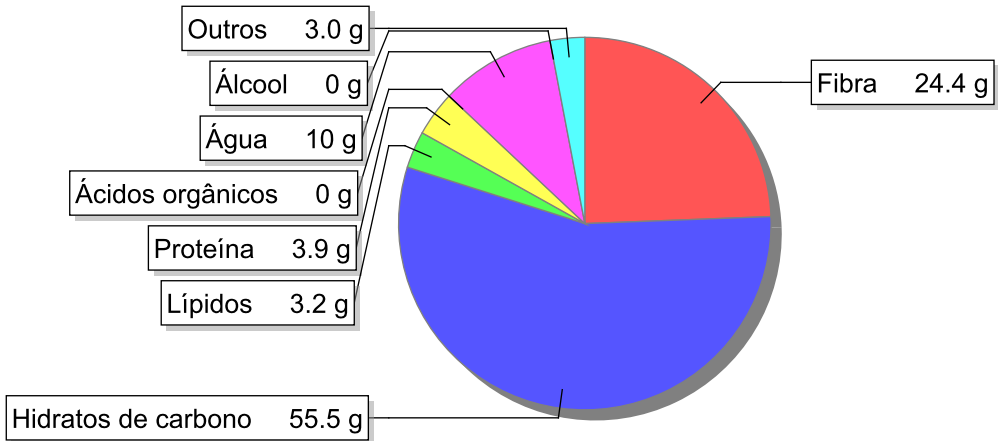


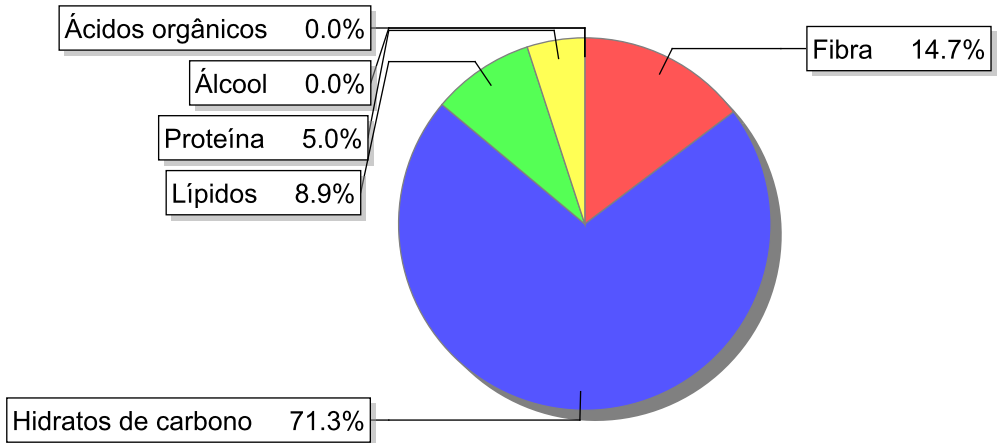
Detalhe alimento

Nome: Canela moída
Grupo: Sopas, Molhos e Diversos
SubGrupo: Alimentos diversos
Parte Edível: 100%
Código: IS549
Código FoodEX2: A019V

Composição [g/100g]



Distribuição energética



Valores por 100g de parte edível

Nome	Valor	Unidade	Fonte
Valor Energético			
Energia	315	kcal	
Energia	1320	kJ	
Macroconstituintes			
Lípidos		g	
Ácidos gordos saturados	0.7	g	
Ácidos gordos monoinsaturados	0.5	g	
Ácidos gordos polinsaturados	0.5	g	
Ácido linoleico	0.5	g	

Nome	Valor	Unidade	Fonte
Ácidos gordos trans	0	g	
Hidratos de carbono		g	
Açúcares	55.5	g	
Sacarose	0	g	
Lactose	0	g	
Oligossacáridos	0	g	
Amido	0	g	
Sal	0.1	g	
Fibra	24.4	g	
Proteína	3.9	g	
Álcool	0	g	
Água	10	g	
Ácidos orgânicos	0	g	
Colesterol	0	mg	
Vitaminas			
Vitamina A total (equivalentes de retinol)	26	µg	
Caroteno	155	µg	
Vitamina D	0	µg	
a-tocoferol	0.1	mg	
Tiamina	0.08	mg	
Riboflavina	0.14	mg	
Niacina	1.3	mg	
Equivalentes de niacina	1.3	mg	
Triptofano/60	0	mg	
Vitamina B6	0.25	mg	
Vitamina B12	0	µg	
Vitamina C	28	mg	
Folatos	0	µg	
Minerais			
Cinza	3.60	g	
Sódio (Na)	26	mg	
Potássio (K)	500	mg	
Cálcio (Ca)	1230	mg	
Fósforo (P)	61	mg	
Magnésio (Mg)	56	mg	
Ferro (Fe)	38	mg	
Zinco (Zn)	2	mg	

Legenda

Código	Nome
g	grama
kJ	kilojoule
kcal	quilocaloria
mg	miligrama
µg	micrograma

Referências