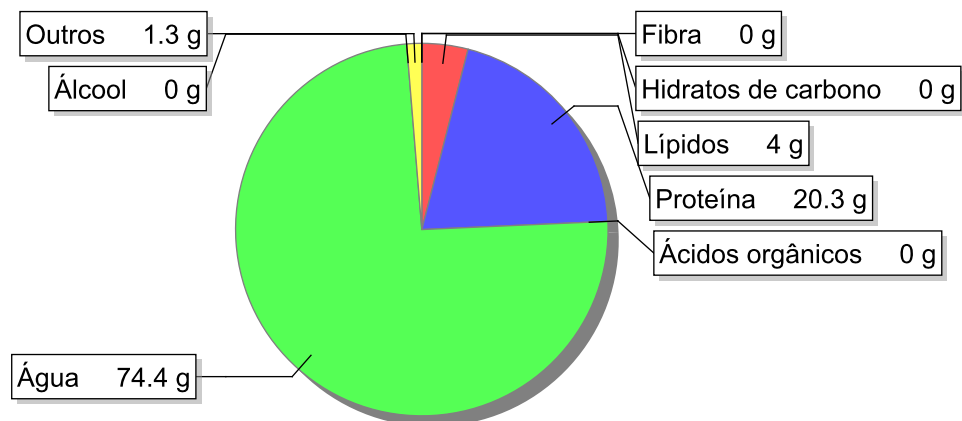
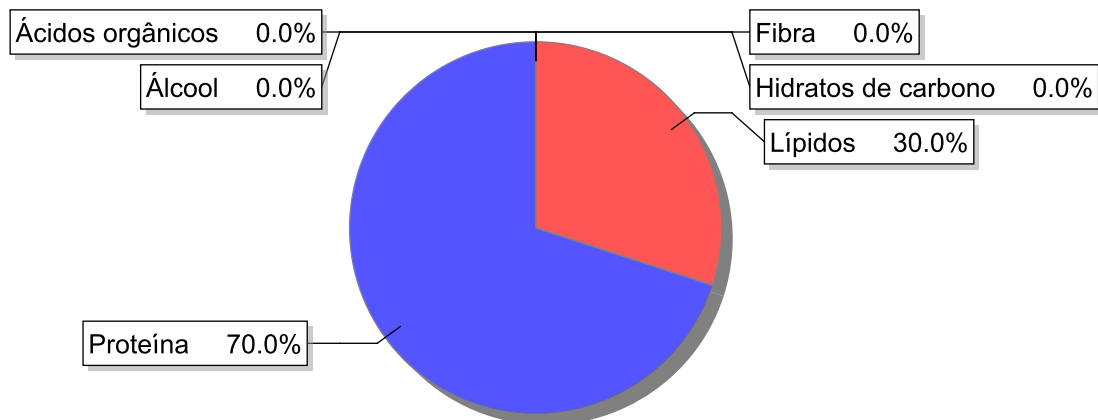


**Detalhe alimento**

**Nome:** Coelho cru  
**Grupo:** Carne e Derivados, Criação e Caça  
**SubGrupo:** Criação e caça  
**Parte Edível:** 65%  
**Código:** IS274  
**Código FoodEX2:** A01RQ

**Composição [g/100g]****Distribuição energética****Valores por 100g de parte edível**

Nome	Valor	Unidade	Fonte
<b>Valor Energético</b>			
Energia	117	kcal	
Energia	493	kJ	
<b>Macroconstituintes</b>			
Lípidos		g	
Ácidos gordos saturados	1.3	g	
Ácidos gordos monoinsaturados	0.9	g	
Ácidos gordos polinsaturados	0.7	g	
Ácido linoleico	0.6	g	

Nome	Valor	Unidade	Fonte
Ácidos gordos trans	0	g	
Hidratos de carbono		g	
Açúcares	0	g	
Sacarose	0	g	
Lactose	0	g	
Oligossacáridos	0	g	
Amido	0	g	
Sal	0.1	g	
Fibra	0	g	
Proteína	20.3	g	57
Álcool	0	g	
Água	74.4	g	
Ácidos orgânicos	0	g	
Colesterol	48	mg	
<b>Vitaminas</b>			
Vitamina A total (equivalentes de retinol)	0	µg	
Caroteno	0	µg	57
Vitamina D	0.5	µg	
a-tocoferol	0.13	mg	
Tiamina	0.1	mg	
Riboflavina	0.16	mg	57
Niacina	4	mg	57
Equivalentes de niacina	7.8	mg	
Triptofano/60	3.8	mg	
Vitamina B6	0.5	mg	57
Vitamina B12	9	µg	
Vitamina C	0	mg	
Folatos	5	µg	57
<b>Minerais</b>			
Cinza	1.30	g	
Sódio (Na)	58	mg	57
Potássio (K)	380	mg	57
Cálcio (Ca)	17	mg	57
Fósforo (P)	220	mg	57
Magnésio (Mg)	20	mg	57
Ferro (Fe)	1	mg	
Zinco (Zn)	1.5	mg	57

## Legenda

Código	Nome
g	grama
kJ	kilojoule
kcal	quilocaloria
mg	miligrama
µg	micrograma

## Referências

**Id\_pt****Referências**

57 PIABAD (1993) Programa do Instituto de Alimentação Becel para análise de dietas: programa profissional para computadores pessoais. Lisboa: IAB