

Detalhe alimento

Nome: Coelho estufado

Grupo: Carne e Derivados, Criação e Caça

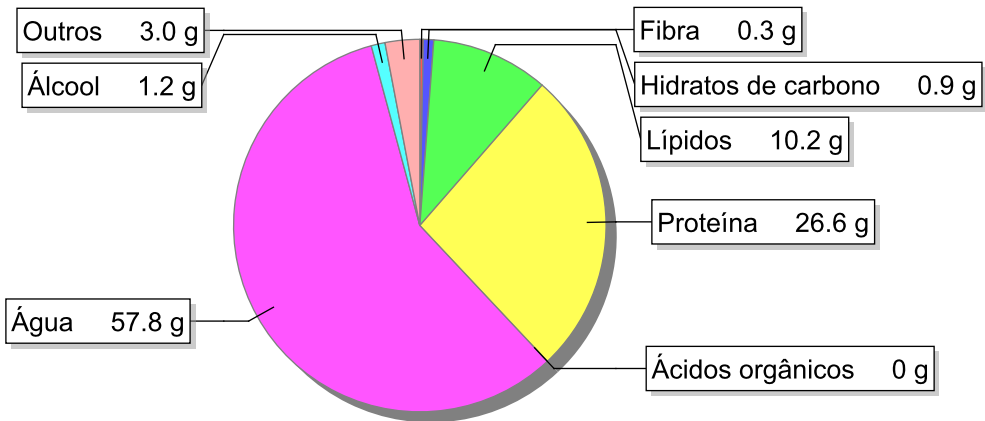
SubGrupo: Criação e caça

Parte Edível: 100%

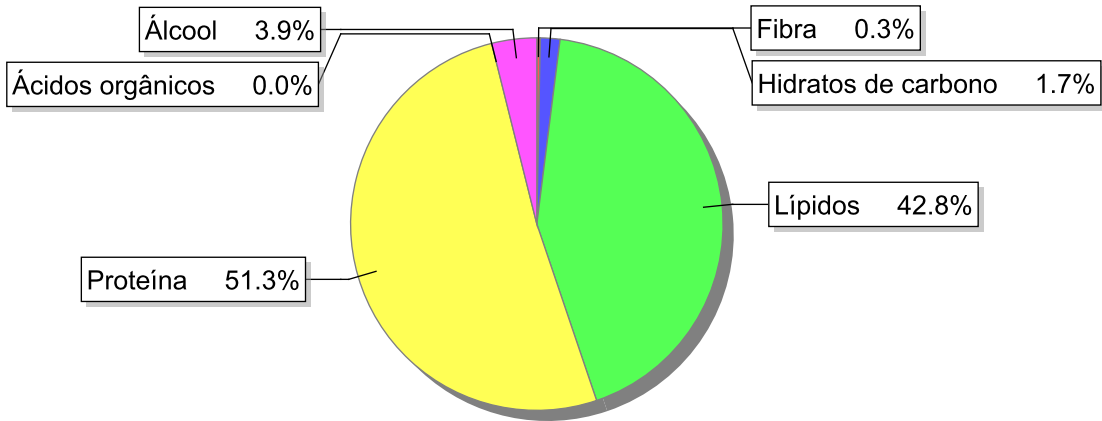
Código:

Código FoodEX2: A03VY

Composição [g/100g]



Distribuição energética



Valores por 100g de parte edível

Nome	Valor	Unidade	Fonte
Valor Energético			
Energia	211	kcal	
Energia	884	kJ	
Macroconstituintes			
Lípidos		g	
Ácidos gordos saturados	1.7	g	
Ácidos gordos monoinsaturados	1.7	g	
Ácidos gordos polinsaturados	1.7	g	
Ácido linoleico	1.52	g	

Nome	Valor	Unidade	Fonte
Ácidos gordos trans	1.7	g	
Hidratos de carbono		g	
Açúcares	0.7	g	
Sacarose	0.2	g	
Lactose	0.0	g	
Oligossacáridos	0.2	g	
Amido	0	g	
Sal	1.3	g	
Fibra	0.3	g	
Proteína	26.6	g	
Álcool	1.2	g	
Água	57.8	g	
Ácidos orgânicos	0	g	
Colesterol	62	mg	
Vitaminas			
Vitamina A total (equivalentes de retinol)	16	µg	
Caroteno	11	µg	
Vitamina D	0.5	µg	
a-tocoferol	0.64	mg	
Tiamina	0.09	mg	
Riboflavina	0.16	mg	
Niacina	3	mg	
Equivalentes de niacina	10.3	mg	
Triptofano/60	4.96	mg	
Vitamina B6	0.34	mg	
Vitamina B12	7	µg	
Vitamina C	1.4	mg	
Folatos	7.1	µg	
Minerais			
Cinza	3.06	g	
Sódio (Na)	520	mg	
Potássio (K)	320	mg	
Cálcio (Ca)	27	mg	
Fósforo (P)	220	mg	
Magnésio (Mg)	24	mg	
Ferro (Fe)	1.5	mg	
Zinco (Zn)	1.9	mg	

Legenda

Código	Nome
g	grama
kJ	kilojoule
kcal	quilocaloria
mg	miligrama
µg	micrograma

Referências