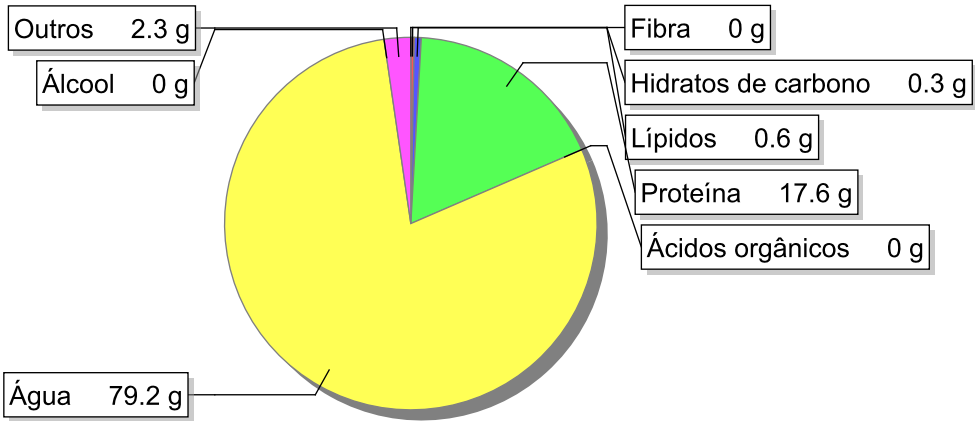


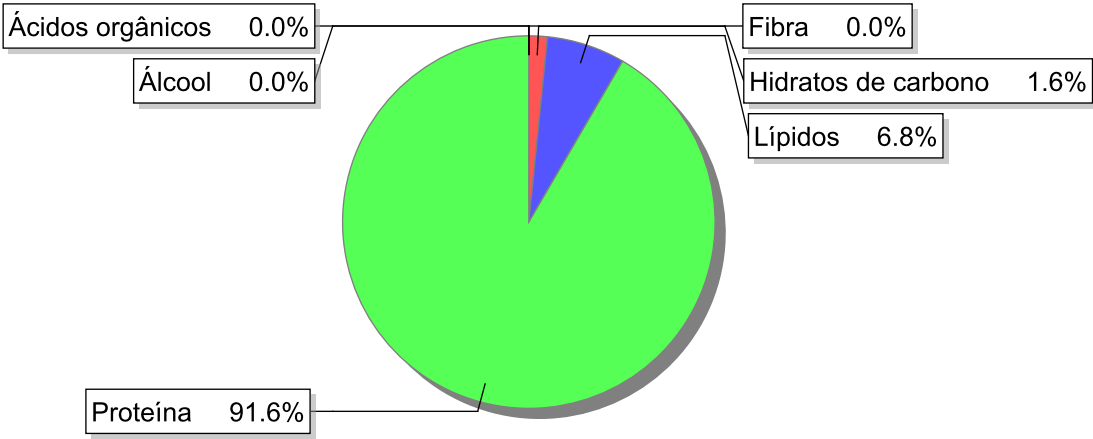
Detalhe alimento

Nome: Camarão cru
Grupo: Pescado (Peixe, Moluscos e Crustáceos) e Derivados
SubGrupo: Crustáceos
Parte Edível: 50%
Código: IS969
Código FoodEX2: A02GB

Composição [g/100g]



Distribuição energética



Valores por 100g de parte edível

Nome	Valor	Unidade	Fonte
Valor Energético			
Energia	77	kcal	
Energia	327	kJ	
Macroconstituintes			
Lípidos		g	
Ácidos gordos saturados	0.1	g	
Ácidos gordos monoinsaturados	0.1	g	
Ácidos gordos polinsaturados	0.3	g	
Ácido linoleico	0.1	g	

Nome	Valor	Unidade	Fonte
Ácidos gordos trans	0	g	
Hidratos de carbono		g	
Açúcares	0	g	
Sacarose	0	g	
Lactose	0	g	
Oligossacáridos	0	g	
Amido	0.3	g	
Sal	0.5	g	
Fibra	0	g	
Proteína	17.6	g	
Álcool	0	g	
Água	79.2	g	
Ácidos orgânicos	0	g	
Colesterol	154	mg	
Vitaminas			
Vitamina A total (equivalentes de retinol)	0	µg	
Caroteno	0	µg	
Vitamina D	0	µg	
a-tocoferol	0.7	mg	
Tiamina	0.03	mg	
Riboflavina	0.01	mg	
Niacina	2	mg	
Equivalentes de niacina	5.8	mg	
Triptofano/60	3.8	mg	
Vitamina B6	0.05	mg	
Vitamina B12	2.1	µg	
Vitamina C	0	mg	
Folatos	9	µg	
Minerais			
Cinza	1.50	g	
Sódio (Na)	190	mg	
Potássio (K)	180	mg	
Cálcio (Ca)	87	mg	
Fósforo (P)	150	mg	
Magnésio (Mg)	30	mg	
Ferro (Fe)	1.8	mg	
Zinco (Zn)	0.3	mg	

Legenda

Código	Nome
g	grama
kJ	kilojoule
kcal	quilocaloria
mg	miligrama
µg	micrograma

Referências