

Detalhe alimento

Nome: Gelatina preparada com laranja e sumo de laranja

Grupo: Sobremesas

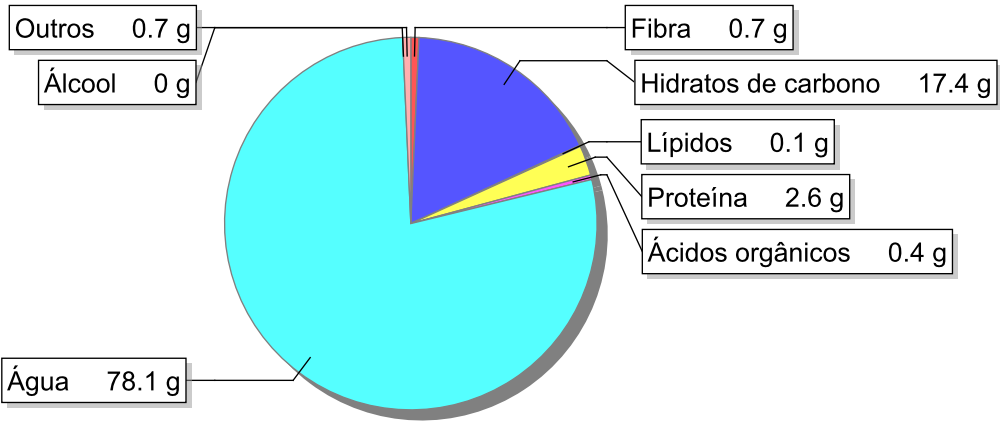
SubGrupo:

Parte Edível: 100%

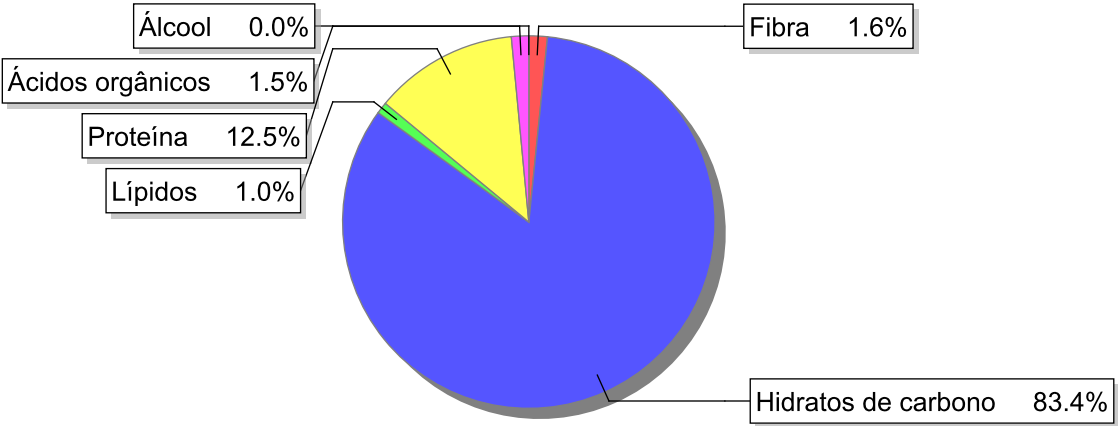
Código: IS517

Código FoodEX2: A036H

Composição [g/100g]



Distribuição energética



Valores por 100g de parte edível

Nome	Valor	Unidade	Fonte
Valor Energético			
Energia	84	kcal	
Energia	355	kJ	
Macroconstituintes			
Lípidos		g	
Ácidos gordos saturados	0	g	
Ácidos gordos monoinsaturados	0	g	
Ácidos gordos polinsaturados	0.1	g	
Ácido linoleico	0.0173	g	

Nome	Valor	Unidade	Fonte
Ácidos gordos trans	0	g	
Hidratos de carbono		g	
Açúcares	17.4	g	
Sacarose	14.7	g	
Lactose	0	g	
Oligossacáridos	0	g	
Amido	0	g	
Sal	0.0	g	
Fibra	0.7	g	
Proteína	2.6	g	
Álcool	0	g	
Água	78.1	g	
Ácidos orgânicos	0.4	g	
Colesterol	0	mg	
Vitaminas			
Vitamina A total (equivalentes de retinol)	10	µg	
Caroteno	58	µg	
Vitamina D	0	µg	
a-tocoferol	0.13	mg	
Tiamina	0.05	mg	
Riboflavina	0.02	mg	
Niacina	0.32	mg	
Equivalentes de niacina	0.38	mg	
Triptofano/60	0.06	mg	
Vitamina B6	0.05	mg	
Vitamina B12	0	µg	
Vitamina C	30.3	mg	
Folatos	17	µg	
Minerais			
Cinza	0.314	g	
Sódio (Na)	3.8	mg	
Potássio (K)	88	mg	
Cálcio (Ca)	17	mg	
Fósforo (P)	10	mg	
Magnésio (Mg)	5.8	mg	
Ferro (Fe)	0.2	mg	
Zinco (Zn)	0.1	mg	

Legenda

Código	Nome
g	grama
kJ	kilojoule
kcal	quilocaloria
mg	miligrama
µg	micrograma

Referências