

Detalhe alimento

Nome: Bebida à base de soja com açúcar, com cálcio, sal e aromas

Grupo: Leguminosas Frescas e Secas e Derivados

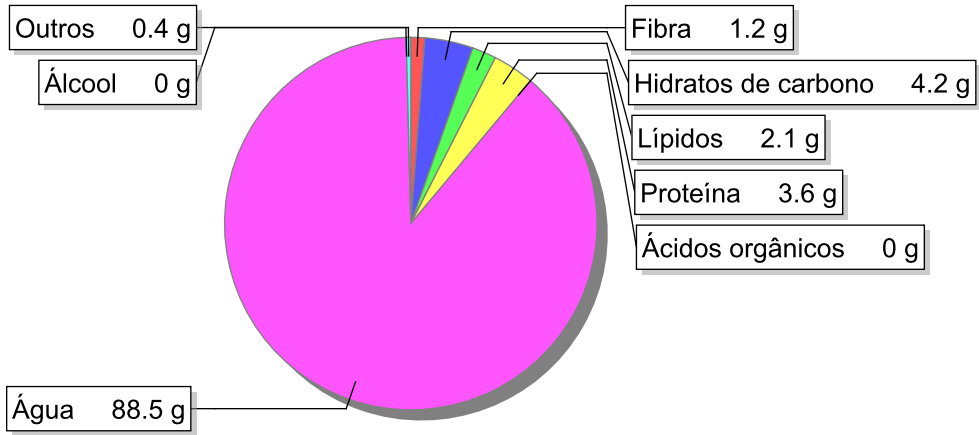
SubGrupo: Leguminosas secas

Parte Edível: 100%

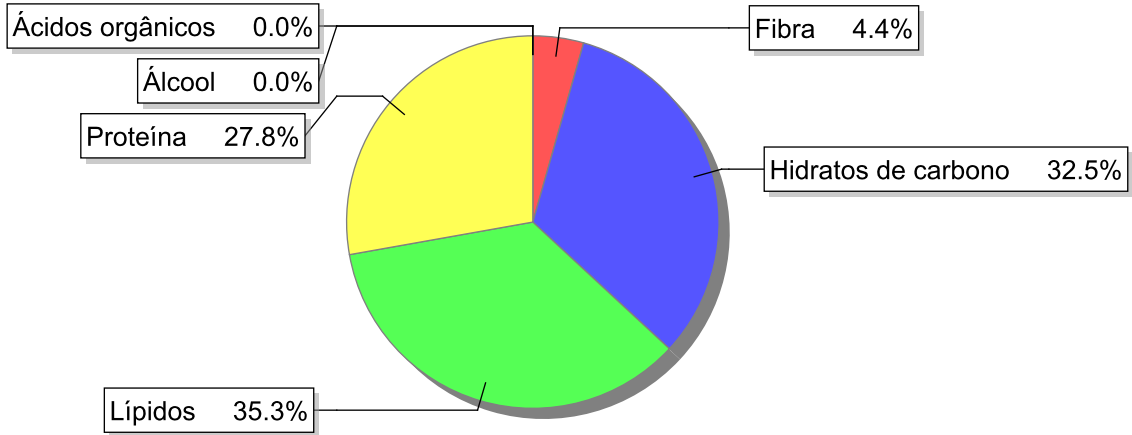
Código: IS543

Código FoodEX2: A03TJ

Composição [g/100g]



Distribuição energética



Valores por 100g de parte edível

Nome	Valor	Unidade	Fonte
Valor Energético			
Energia	53	kcal	
Energia	220	kJ	
Macroconstituintes			
Lípidos		g	
Ácidos gordos saturados	0.3	g	
Ácidos gordos monoinsaturados	0.5	g	
Ácidos gordos polinsaturados	1.3	g	
Ácido linoleico	1.1	g	

Nome	Valor	Unidade	Fonte
Ácidos gordos trans	0	g	
Hidratos de carbono		g	
Açúcares	4	g	
Sacarose	0	g	
Lactose	0	g	
Oligossacáridos	0.2	g	
Amido	0	g	
Sal	0.4	g	
Fibra	1.2	g	
Proteína	3.6	g	
Álcool	0	g	
Água	88.5	g	
Ácidos orgânicos	0	g	
Colesterol	0	mg	
Vitaminas			
Vitamina A total (equivalentes de retinol)	0	µg	
Caroteno	0	µg	
Vitamina D	0	µg	
a-tocoferol	0.2	mg	
Tiamina	0.08	mg	
Riboflavina	0.04	mg	
Niacina	0.1	mg	
Equivalentes de niacina	1	mg	
Triptofano/60	0.9	mg	
Vitamina B6	0.04	mg	
Vitamina B12	0	µg	
Vitamina C	0	mg	
Folatos	17	µg	
Minerais			
Cinza	0.61	g	
Sódio (Na)	170	mg	
Potássio (K)	130	mg	
Cálcio (Ca)	120	mg	
Fósforo (P)	48	mg	
Magnésio (Mg)	18	mg	
Ferro (Fe)	0.6	mg	
Zinco (Zn)	0.3	mg	

Legenda

Código	Nome
g	grama
kJ	kilojoule
kcal	quilocaloria
mg	miligrama
µg	micrograma

Referências