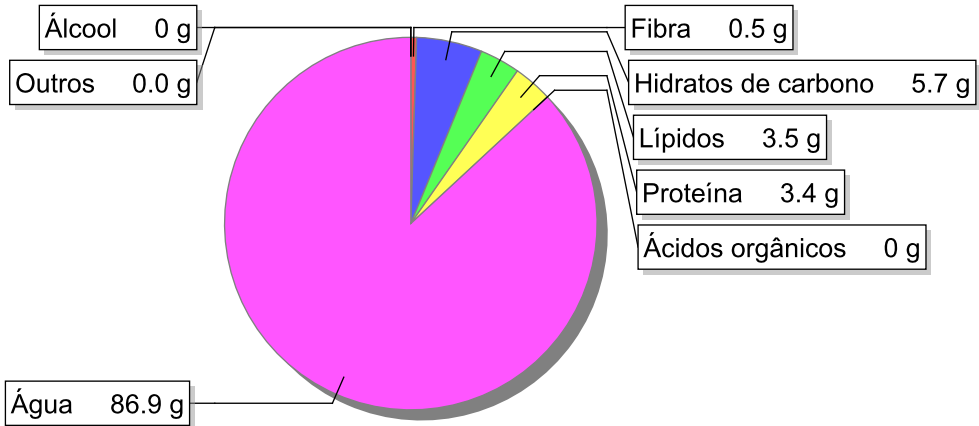


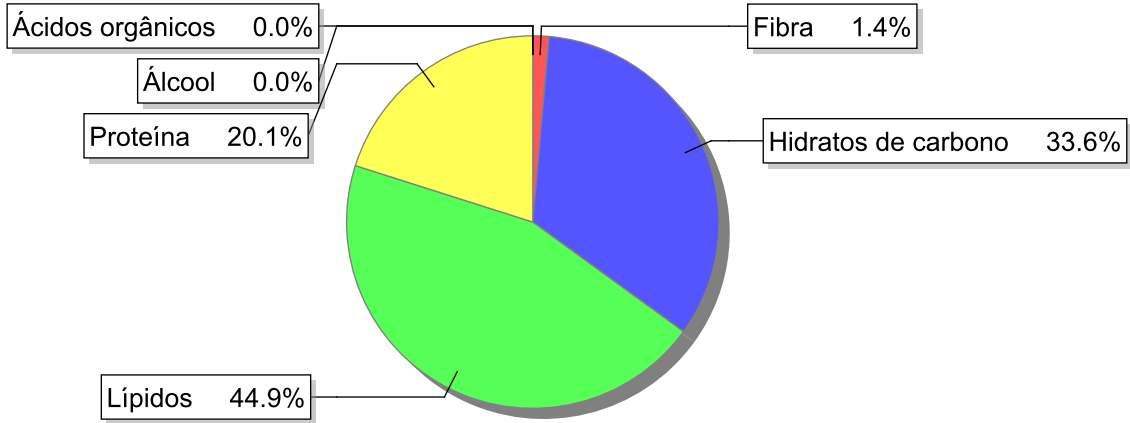
Detalhe alimento

Nome: Açorda de bacalhau
Grupo: Cereais e Derivados
SubGrupo: Pão e produtos afins
Parte Edível: 100%
Código: 006-9
Código FoodEX2: A16FF

Composição [g/100g]



Distribuição energética



Valores por 100g de parte edível

Nome	Valor	Unidade	Fonte
Valor Energético			
Energia	69	kcal	
Energia	290	kJ	
Macroconstituintes			
Lípidos		g	
Ácidos gordos saturados	0.6	g	
Ácidos gordos monoinsaturados	2.4	g	
Ácidos gordos polinsaturados	0.4	g	
Ácido linoleico	0.336	g	

Nome	Valor	Unidade	Fonte
Ácidos gordos trans	0	g	
Hidratos de carbono		g	
Açúcares	0.4	g	
Sacarose	0	g	
Lactose	0	g	
Oligossacáridos	0.1	g	
Amido	5.3	g	
Sal	0.6	g	
Fibra	0.5	g	
Proteína	3.4	g	
Álcool	0	g	
Água	86.9	g	
Ácidos orgânicos	0	g	
Colesterol	23	mg	
Vitaminas			
Vitamina A total (equivalentes de retinol)	9	µg	
Caroteno	10	µg	
Vitamina D	0.6	µg	
a-tocoferol	0.56	mg	
Tiamina	0.02	mg	
Riboflavina	0.04	mg	
Niacina	0.24	mg	
Equivalentes de niacina	1.07	mg	
Triptofano/60	0.82	mg	
Vitamina B6	0.04	mg	
Vitamina B12	0.14	µg	
Vitamina C	1.4	mg	
Folatos	6.4	µg	
Minerais			
Cinza	0.717	g	
Sódio (Na)	240	mg	
Potássio (K)	40	mg	
Cálcio (Ca)	14	mg	
Fósforo (P)	39	mg	
Magnésio (Mg)	7.2	mg	
Ferro (Fe)	0.4	mg	
Zinco (Zn)	0.3	mg	

Legenda

Código	Nome
g	grama
kJ	kilojoule
kcal	quilocaloria
mg	miligrama
µg	micrograma

Referências