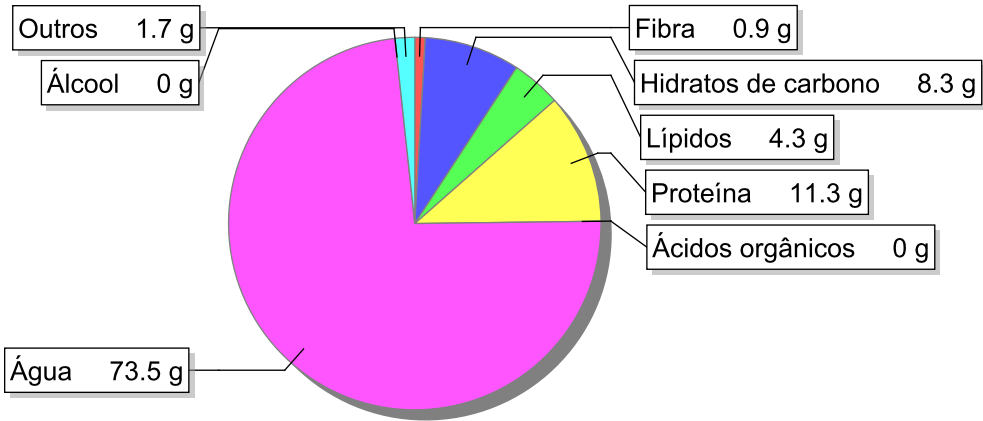


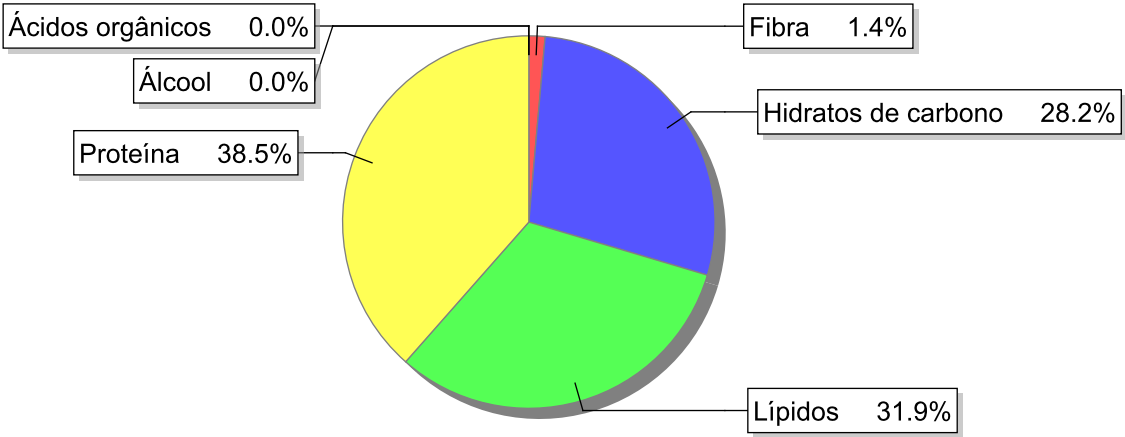
Detalhe alimento

**Nome:** Caldeirada de cabrito com azeite e banha  
**Grupo:** Carne e Derivados, Criação e Caça  
**SubGrupo:** Carne  
**Parte Edível:** 100%  
**Código:** IS134  
**Código FoodEX2:** A03VY

Composição [g/100g]



Distribuição energética



Valores por 100g de parte edível

Nome	Valor	Unidade	Fonte
Valor Energético			
Energia	119	kcal	
Energia	500	kJ	
Macroconstituintes			
Lípidos		g	
Ácidos gordos saturados	1.1	g	
Ácidos gordos monoinsaturados	2.4	g	
Ácidos gordos polinsaturados	0.4	g	
Ácido linoleico	0.311	g	

Nome	Valor	Unidade	Fonte
Ácidos gordos trans	0.1	g	
Hidratos de carbono		g	
Açúcares	0.9	g	
Sacarose	0.3	g	
Lactose	0	g	
Oligossacáridos	0.0	g	
Amido	7.3	g	
Sal	0.8	g	
Fibra	0.9	g	
Proteína	11.3	g	
Álcool	0	g	
Água	73.5	g	
Ácidos orgânicos	0	g	
Colesterol	31	mg	
<b>Vitaminas</b>			
Vitamina A total (equivalentes de retinol)	15	µg	
Caroteno	92	µg	
Vitamina D	0	µg	
a-tocoferol	0.34	mg	
Tiamina	0.11	mg	
Riboflavina	0.12	mg	
Niacina	2.2	mg	
Equivalentes de niacina	5.98	mg	
Triptofano/60	2.42	mg	
Vitamina B6	0.26	mg	
Vitamina B12	0.33	µg	
Vitamina C	9.1	mg	
Folatos	15	µg	
<b>Minerais</b>			
Cinza	1.74	g	
Sódio (Na)	330	mg	
Potássio (K)	310	mg	
Cálcio (Ca)	10	mg	
Fósforo (P)	110	mg	
Magnésio (Mg)	16	mg	
Ferro (Fe)	0.5	mg	
Zinco (Zn)	1.9	mg	

## Legenda

Código	Nome
g	grama
kJ	kilojoule
kcal	quilocaloria
mg	miligrama
µg	micrograma

Referências