

Detalhe alimento

**Nome:** Cação frito

**Grupo:** Pescado (Peixe, Moluscos e Crustáceos) e Derivados

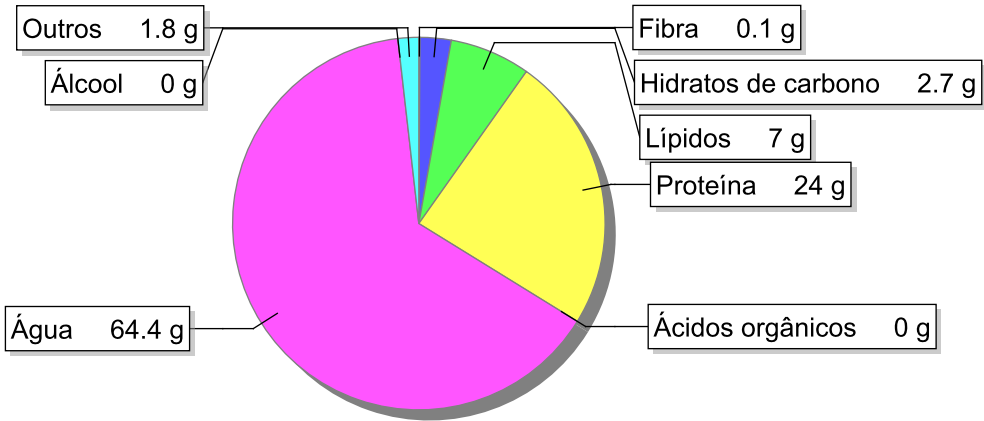
**SubGrupo:** Peixe

**Parte Edível:** 100%

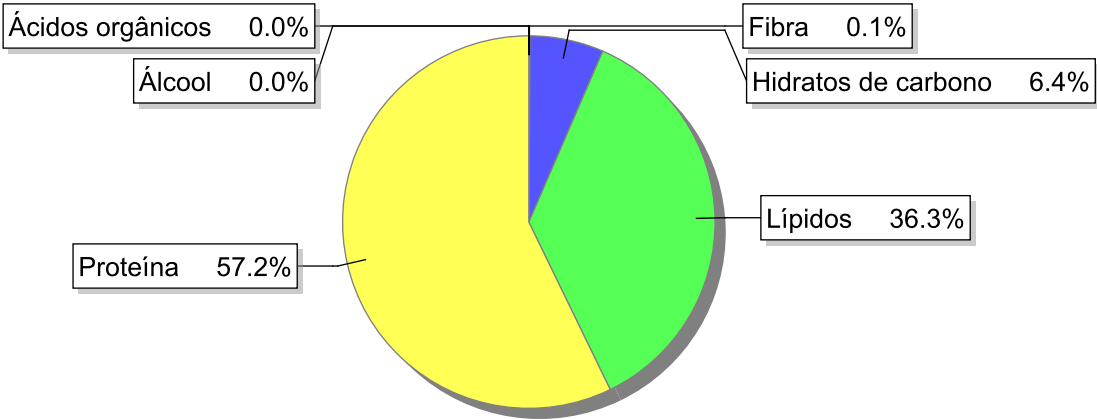
**Código:** IS816

**Código FoodEX2:** A02DN

Composição [g/100g]



Distribuição energética



Valores por 100g de parte edível

Nome	Valor	Unidade	Fonte
Valor Energético			
Energia	170	kcal	
Energia	714	kJ	
Macroconstituintes			
Lípidos		g	
Ácidos gordos saturados	0.8	g	
Ácidos gordos monoinsaturados	1.4	g	
Ácidos gordos polinsaturados	4.4	g	
Ácido linoleico	4.32	g	

Nome	Valor	Unidade	Fonte
Ácidos gordos trans	0.0	g	
Hidratos de carbono		g	
Açúcares	0.1	g	
Sacarose	0.0	g	
Lactose	0	g	
Oligossacáridos	0	g	
Amido	2.7	g	
Sal	1.2	g	
Fibra	0.1	g	
Proteína	24	g	
Álcool	0	g	
Água	64.4	g	
Ácidos orgânicos	0	g	
Colesterol	30	mg	
<b>Vitaminas</b>			
Vitamina A total (equivalentes de retinol)	4	µg	
Caroteno	0	µg	
Vitamina D	0.4	µg	
a-tocoferol	4.54	mg	
Tiamina	0.04	mg	
Riboflavina	0.03	mg	
Niacina	2.1	mg	
Equivalentes de niacina	6.74	mg	
Triptofano/60	4.45	mg	
Vitamina B6	0.12	mg	
Vitamina B12	3.5	µg	
Vitamina C	0	mg	
Folatos	6.4	µg	
<b>Minerais</b>			
Cinza	2.09	g	
Sódio (Na)	480	mg	
Potássio (K)	300	mg	
Cálcio (Ca)	18	mg	
Fósforo (P)	210	mg	
Magnésio (Mg)	38	mg	
Ferro (Fe)	0.1	mg	
Zinco (Zn)	0.4	mg	

## Legenda

Código	Nome
g	grama
kJ	kilojoule
kcal	quilocaloria
mg	miligrama
µg	micrograma

Referências