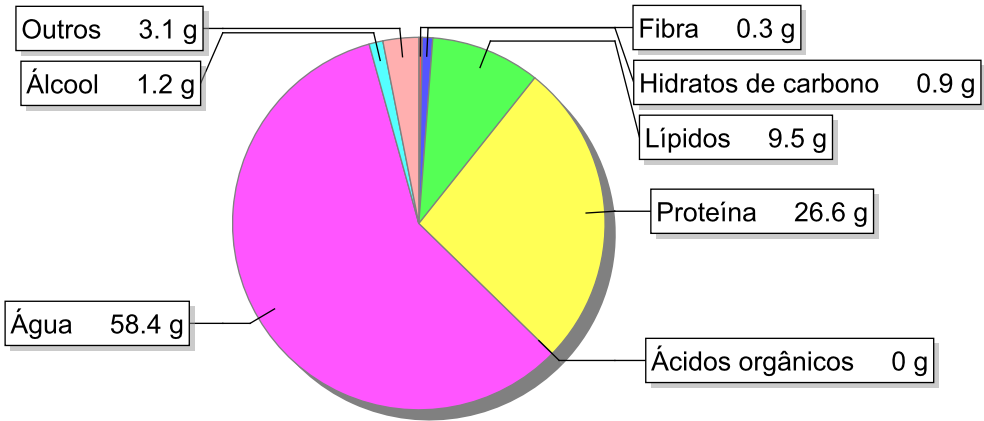


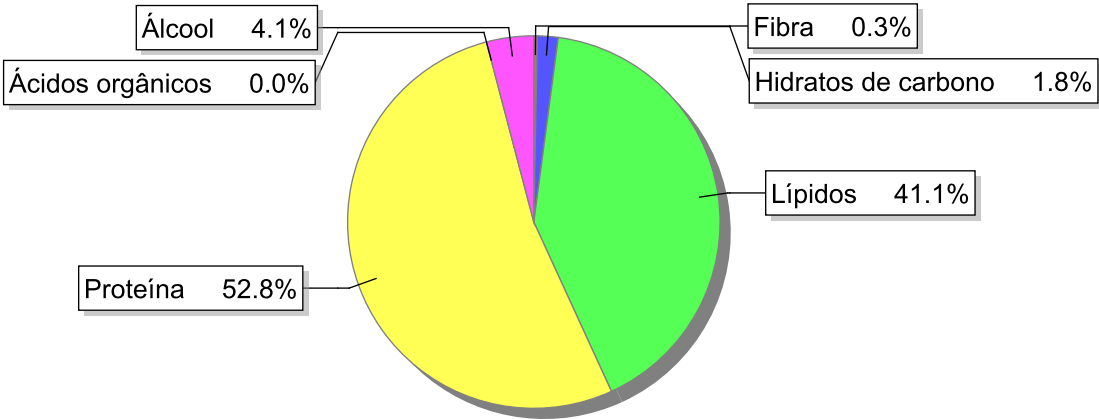
Detalhe alimento

**Nome:** Coelho estufado com margarina  
**Grupo:** Carne e Derivados, Criação e Caça  
**SubGrupo:** Criação e caça  
**Parte Edível:** 100%  
**Código:** IS275  
**Código FoodEX2:** A03VY

Composição [g/100g]



Distribuição energética



Valores por 100g de parte edível

Nome	Valor	Unidade	Fonte
Valor Energético			
Energia	205	kcal	
Energia	856	kJ	
Macroconstituintes			
Lípidos		g	
Ácidos gordos saturados	3.8	g	
Ácidos gordos monoinsaturados	2.1	g	
Ácidos gordos polinsaturados	2.1	g	
Ácido linoleico	1.87	g	

Nome	Valor	Unidade	Fonte
Ácidos gordos trans	0	g	
Hidratos de carbono		g	
Açúcares	0.7	g	
Sacarose	0.2	g	
Lactose	0.0	g	
Oligossacáridos	0.2	g	
Amido	0	g	
Sal	1.4	g	
Fibra	0.3	g	
Proteína	26.6	g	
Álcool	1.2	g	
Água	58.4	g	
Ácidos orgânicos	0	g	
Colesterol	63	mg	
<b>Vitaminas</b>			
Vitamina A total (equivalentes de retinol)	32	µg	
Caroteno	21	µg	
Vitamina D	0.5	µg	
a-tocoferol	0.24	mg	
Tiamina	0.09	mg	
Riboflavina	0.16	mg	
Niacina	3	mg	
Equivalentes de niacina	10.3	mg	
Triptofano/60	4.96	mg	
Vitamina B6	0.34	mg	
Vitamina B12	7	µg	
Vitamina C	1.4	mg	
Folatos	7.1	µg	
<b>Minerais</b>			
Cinza	3.15	g	
Sódio (Na)	550	mg	
Potássio (K)	320	mg	
Cálcio (Ca)	27	mg	
Fósforo (P)	220	mg	
Magnésio (Mg)	24	mg	
Ferro (Fe)	1.5	mg	
Zinco (Zn)	1.9	mg	

## Legenda

Código	Nome
g	grama
kJ	kilojoule
kcal	quilocaloria
mg	miligrama
µg	micrograma

Referências