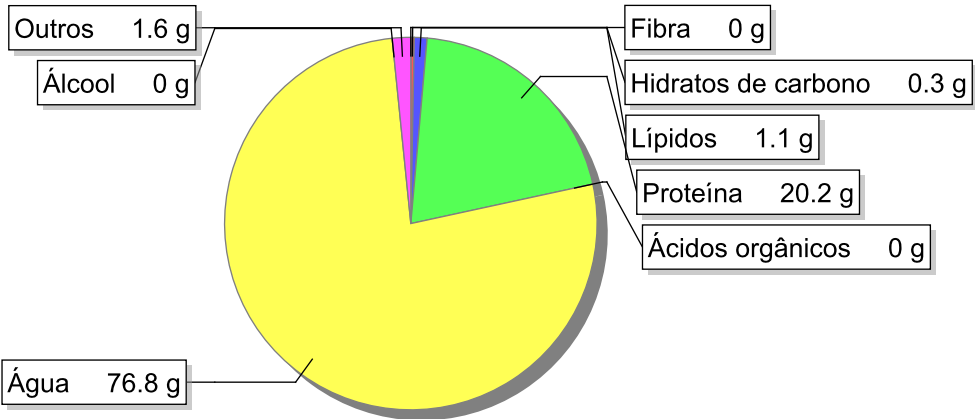


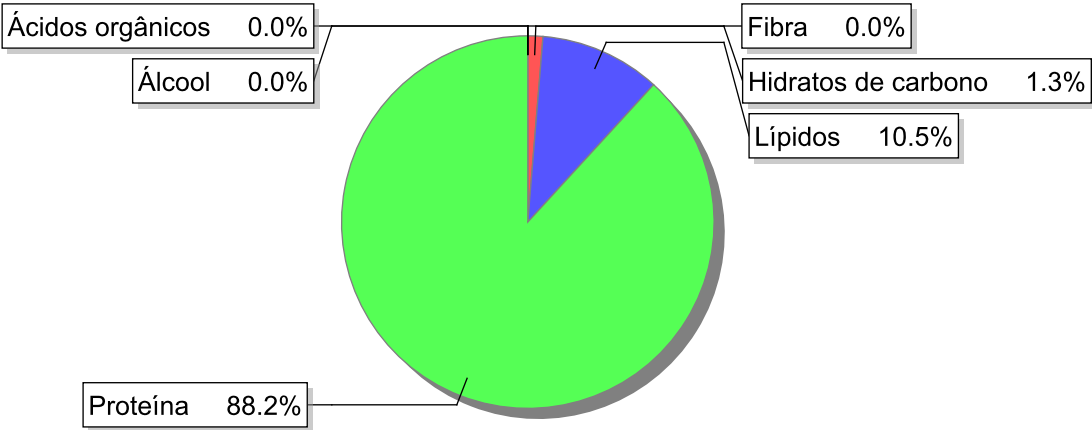
Detalhe alimento

Nome: Camarão cozido sem sal
Grupo: Pescado (Peixe, Moluscos e Crustáceos) e Derivados
SubGrupo: Crustáceos
Parte Edível: 34%
Código: IS970
Código FoodEX2: A02GB

Composição [g/100g]



Distribuição energética



Valores por 100g de parte edível

Nome	Valor	Unidade	Fonte
Valor Energético			
Energia	92	kcal	
Energia	389	kJ	
Macroconstituintes			
Lípidos		g	
Ácidos gordos saturados	0.2	g	
Ácidos gordos monoinsaturados	0.2	g	
Ácidos gordos polinsaturados	0.6	g	
Ácido linoleico	0.6	g	

Nome	Valor	Unidade	Fonte
Ácidos gordos trans	0	g	
Hidratos de carbono		g	
Açúcares	0	g	
Sacarose	0	g	
Lactose	0	g	
Oligossacáridos	0	g	
Amido	0.3	g	
Sal	0.6	g	
Fibra	0	g	
Proteína	20.2	g	
Álcool	0	g	
Água	76.8	g	
Ácidos orgânicos	0	g	
Colesterol	308	mg	
Vitaminas			
Vitamina A total (equivalentes de retinol)	2	µg	
Caroteno	0	µg	
Vitamina D	0	µg	
a-tocoferol	0.82	mg	
Tiamina	0.03	mg	
Riboflavina	0.01	mg	
Niacina	2.2	mg	
Equivalentes de niacina	6.5	mg	
Triptofano/60	4.3	mg	
Vitamina B6	0.05	mg	
Vitamina B12	2.4	µg	
Vitamina C	0	mg	
Folatos	9	µg	
Minerais			
Cinza	1.50	g	
Sódio (Na)	230	mg	
Potássio (K)	210	mg	
Cálcio (Ca)	100	mg	
Fósforo (P)	180	mg	
Magnésio (Mg)	35	mg	
Ferro (Fe)	2.1	mg	
Zinco (Zn)	0.4	mg	

Legenda

Código	Nome
g	grama
kJ	kilojoule
kcal	quilocaloria
mg	miligrama
µg	micrograma

Referências