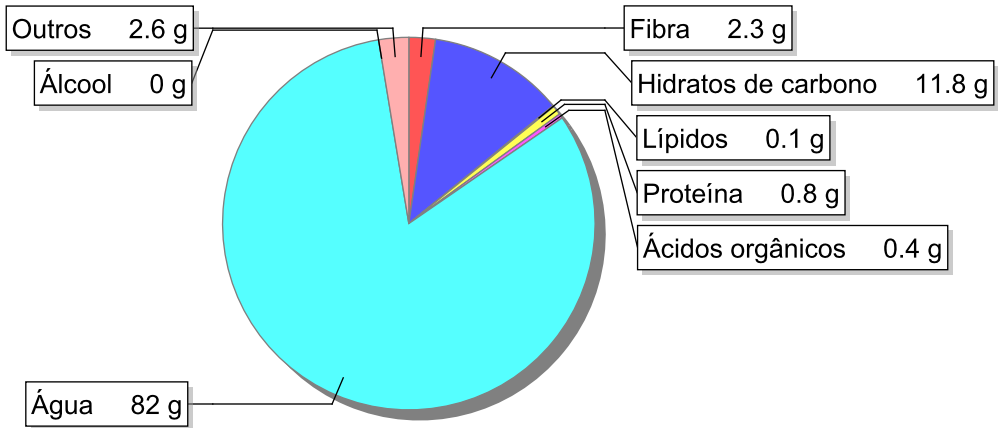


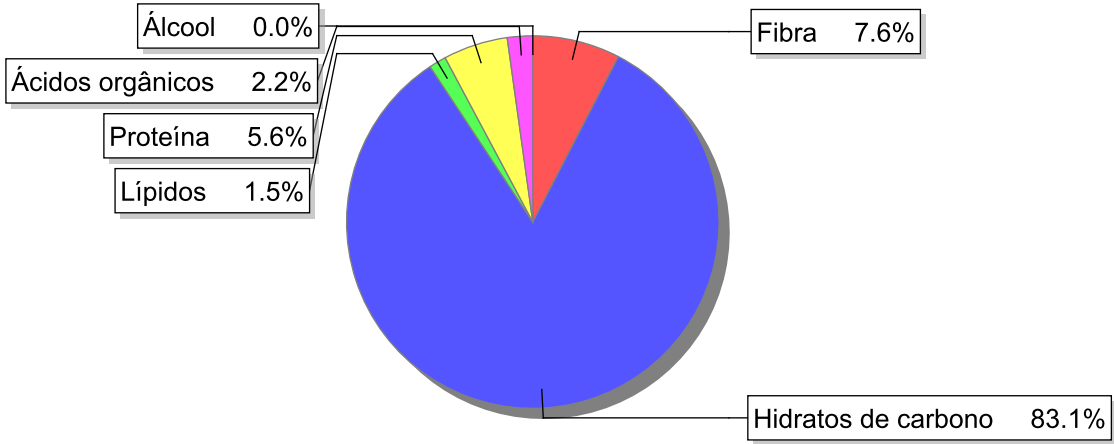
Detalhe alimento

**Nome:** Ameixa rainha Cláudia  
**Grupo:** Frutos e Derivados  
**SubGrupo:** Frutos frescos e derivados  
**Parte Edível:** 95%  
**Código:** IS630  
**Código FoodEX2:** A01GX

Composição [g/100g]



Distribuição energética



Valores por 100g de parte edível

Nome	Valor	Unidade	Fonte
Valor Energético			
Energia	57	kcal	
Energia	242	kJ	
Macroconstituintes			
Lípidos		g	
Ácidos gordos saturados	0	g	
Ácidos gordos monoinsaturados	0.1	g	
Ácidos gordos polinsaturados	0	g	
Ácido linoleico	0	g	

Nome	Valor	Unidade	Fonte
Ácidos gordos trans	0	g	
Hidratos de carbono		g	
Açúcares	11.8	g	
Sacarose	6.1	g	
Lactose	0	g	
Oligossacáridos	0	g	
Amido	0	g	
Sal	0.0	g	
Fibra	2.3	g	
Proteína	0.8	g	
Álcool	0	g	
Água	82	g	
Ácidos orgânicos	0.4	g	
Colesterol	0	mg	
<b>Vitaminas</b>			
Vitamina A total (equivalentes de retinol)	16	µg	
Caroteno	95	µg	
Vitamina D	0	µg	
a-tocoferol	0.6	mg	
Tiamina	0.05	mg	
Riboflavina	0.04	mg	
Niacina	0.6	mg	
Equivalentes de niacina	0.7	mg	
Triptofano/60	0.1	mg	
Vitamina B6	0.05	mg	
Vitamina B12	0	µg	
Vitamina C	5	mg	
Folatos	3	µg	
<b>Minerais</b>			
Cinza	0.60	g	
Sódio (Na)	1	mg	
Potássio (K)	280	mg	
Cálcio (Ca)	15	mg	
Fósforo (P)	23	mg	
Magnésio (Mg)	8	mg	
Ferro (Fe)	0.4	mg	
Zinco (Zn)	0.1	mg	

## Legenda

Código	Nome
g	grama
kJ	kilojoule
kcal	quilocaloria
mg	miligrama
µg	micrograma

Referências