

Detalhe alimento

Nome: Pudim instantâneo em pó

Grupo: Sobremesas

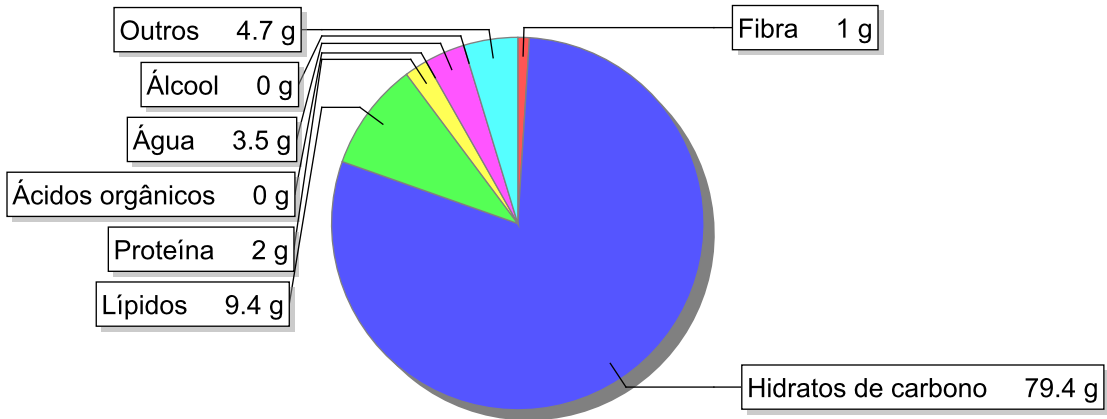
SubGrupo:

Parte Edível: 100%

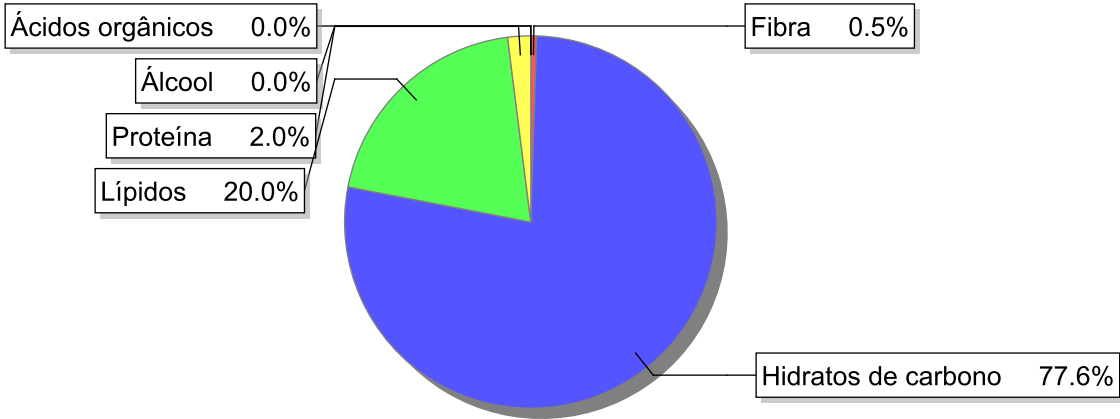
Código: IS492

Código FoodEX2: A02PV

Composição [g/100g]



Distribuição energética



Valores por 100g de parte edível

Nome	Valor	Unidade	Fonte
Valor Energético			
Energia	412	kcal	
Energia	1740	kJ	
Macroconstituintes			
Lípidos		g	
Ácidos gordos saturados	8.6	g	
Ácidos gordos monoinsaturados	0.2	g	
Ácidos gordos polinsaturados	0.2	g	
Ácido linoleico	0.1	g	

Nome	Valor	Unidade	Fonte
Ácidos gordos trans	0	g	
Hidratos de carbono		g	
Açúcares	54.6	g	
Sacarose	51.6	g	
Lactose	3	g	
Oligossacáridos	0	g	
Amido	24.8	g	
Sal	1.8	g	
Fibra	1	g	
Proteína	2	g	
Álcool	0	g	
Água	3.5	g	
Ácidos orgânicos	0	g	
Colesterol	1	mg	
<b>Vitaminas</b>			
Vitamina A total (equivalentes de retinol)	0	µg	
Caroteno	0	µg	
Vitamina D	0	µg	
a-tocoferol	0	mg	
Tiamina	0	mg	
Riboflavina	0	mg	
Niacina	0	mg	
Equivalentes de niacina	0.4	mg	
Triptofano/60	0.4	mg	
Vitamina B6	0	mg	
Vitamina B12	0	µg	
Vitamina C	0	mg	
Folatos	0	µg	
<b>Minerais</b>			
Cinza	2.20	g	
Sódio (Na)	730	mg	
Potássio (K)	57	mg	
Cálcio (Ca)	45	mg	
Fósforo (P)	440	mg	
Magnésio (Mg)	10	mg	
Ferro (Fe)	0.6	mg	
Zinco (Zn)	0.4	mg	

## Legenda

Código	Nome
g	grama
kJ	kilojoule
kcal	quilocaloria
mg	miligrama
µg	micrograma

Referências