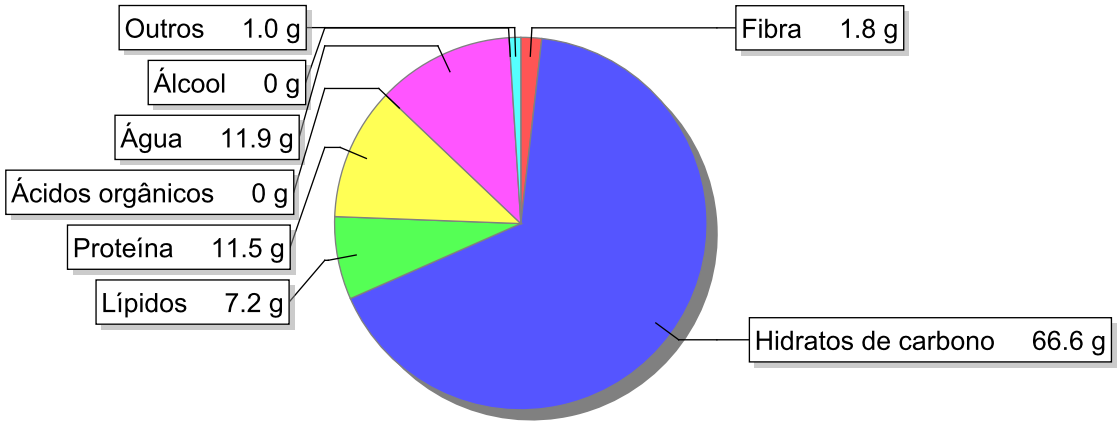


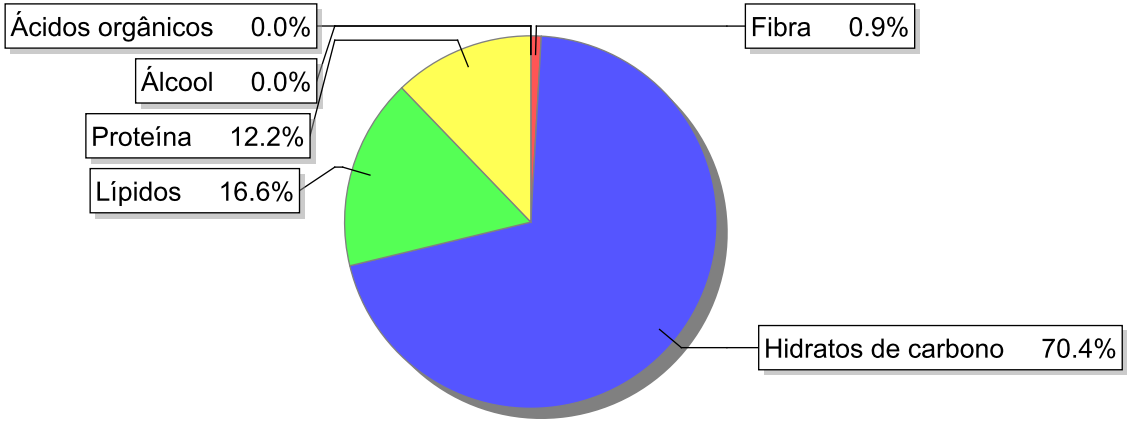
Detalhe alimento

Nome: Biscoitos, palitos la Reine
Grupo: Cereais e Derivados
SubGrupo: Biscoitos
Parte Edível: 100%
Código: IS459
Código FoodEX2: A16FJ

Composição [g/100g]



Distribuição energética



Valores por 100g de parte edível

Nome	Valor	Unidade	Fonte
Valor Energético			
Energia	381	kcal	
Energia	1610	kJ	
Macroconstituintes			
Lípidos		g	
Ácidos gordos saturados	3.4	g	
Ácidos gordos monoinsaturados	2.3	g	
Ácidos gordos polinsaturados	0.7	g	
Ácido linoleico	0.6	g	

Nome	Valor	Unidade	Fonte
Ácidos gordos trans	0.1	g	
Hidratos de carbono		g	
Açúcares	36.7	g	
Sacarose	36.5	g	
Lactose	0	g	
Oligossacáridos	0	g	
Amido	29.9	g	
Sal	0.2	g	
Fibra	1.8	g	
Proteína	11.5	g	57
Álcool	0	g	
Água	11.9	g	57
Ácidos orgânicos	0	g	
Colesterol	2	mg	
Vitaminas			
Vitamina A total (equivalentes de retinol)	81	µg	
Caroteno	0	µg	57
Vitamina D	1	µg	
a-tocoferol	1	mg	
Tiamina	0.08	mg	
Riboflavina	0.26	mg	
Niacina	0.3	mg	
Equivalentes de niacina	2.7	mg	
Triptofano/60	2.4	mg	
Vitamina B6	0.09	mg	
Vitamina B12	1	µg	
Vitamina C	0	mg	57
Folatos	19	µg	
Minerais			
Cinza	1.00	g	
Sódio (Na)	82	mg	
Potássio (K)	120	mg	
Cálcio (Ca)	75	mg	
Fósforo (P)	120	mg	
Magnésio (Mg)	13	mg	
Ferro (Fe)	1.7	mg	
Zinco (Zn)	1.1	mg	

Legenda

Código	Nome
g	grama
kJ	kilojoule
kcal	quilocaloria
mg	miligrama
µg	micrograma

Referências

Id_pt**Referências**

57 PIABAD (1993) Programa do Instituto de Alimentação Becel para análise de dietas: programa profissional para computadores pessoais. Lisboa: IAB