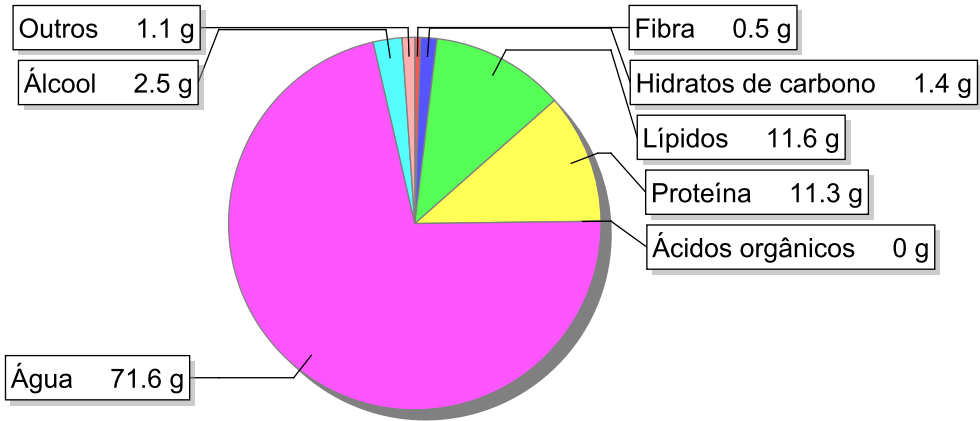


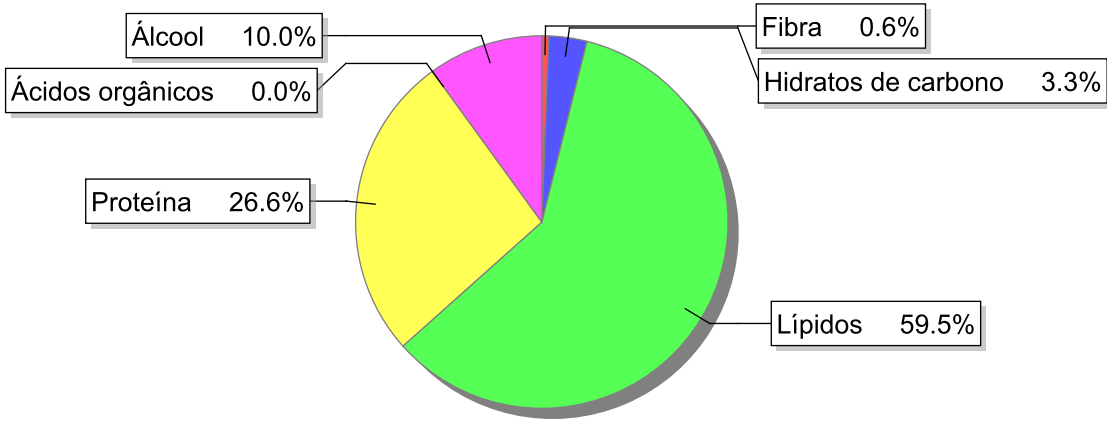
Detalhe alimento

Nome: Coelho em vinha de alhos
Grupo: Carne e Derivados, Criação e Caça
SubGrupo: Criação e caça
Parte Edível: 100%
Código: 193-119
Código FoodEX2: A03VY

Composição [g/100g]



Distribuição energética



Valores por 100g de parte edível

Nome	Valor	Unidade	Fonte
Valor Energético			
Energia	174	kcal	
Energia	722	kJ	
Macroconstituintes			
Lípidos		g	
Ácidos gordos saturados	1.8	g	
Ácidos gordos monoinsaturados	2.4	g	
Ácidos gordos polinsaturados	6.5	g	
Ácido linoleico	6.41	g	

Nome	Valor	Unidade	Fonte
Ácidos gordos trans	0.0	g	
Hidratos de carbono		g	
Açúcares	1.1	g	
Sacarose	0.2	g	
Lactose	0	g	
Oligossacáridos	0.3	g	
Amido	0.1	g	
Sal	0.1	g	
Fibra	0.5	g	
Proteína	11.3	g	
Álcool	2.5	g	
Água	71.6	g	
Ácidos orgânicos	0	g	
Colesterol	26	mg	
Vitaminas			
Vitamina A total (equivalentes de retinol)	46	µg	
Caroteno	274	µg	
Vitamina D	0.3	µg	
a-tocoferol	6.08	mg	
Tiamina	0.1	mg	
Riboflavina	0.1	mg	
Niacina	2.5	mg	
Equivalentes de niacina	4.55	mg	
Triptofano/60	2.08	mg	
Vitamina B6	0.35	mg	
Vitamina B12	4.8	µg	
Vitamina C	4.5	mg	
Folatos	9.1	µg	
Minerais			
Cinza	1.08	g	
Sódio (Na)	40	mg	
Potássio (K)	340	mg	
Cálcio (Ca)	24	mg	
Fósforo (P)	130	mg	
Magnésio (Mg)	18	mg	
Ferro (Fe)	1	mg	
Zinco (Zn)	1	mg	

Legenda

Código	Nome
g	grama
kJ	kilojoule
kcal	quilocaloria
mg	miligrama
µg	micrograma

Referências