

Detalhe alimento

**Nome:** Água mineral natural gaseificada, "Pizões-Moura"

**Grupo:** Bebidas

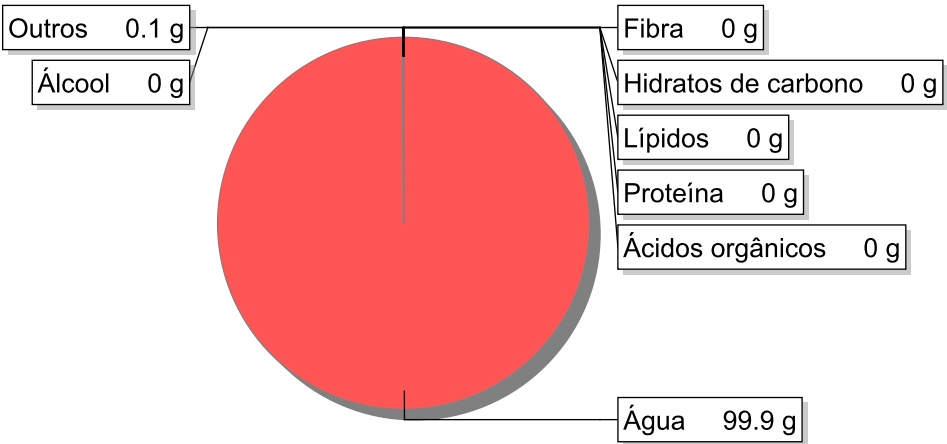
**SubGrupo:** Bebidas não alcoólicas

**Parte Edível:** 100%

**Código:** IS002

**Código FoodEX2:** A03DS

Composição [g/100g]



Distribuição energética

Valores por 100g de parte edível

Nome	Valor	Unidade	Fonte
Valor Energético			
Energia	0	kcal	
Energia	0	kJ	
Macroconstituintes			
Lípidos		g	
Ácidos gordos saturados	0	g	
Ácidos gordos monoinsaturados	0	g	
Ácidos gordos polinsaturados	0	g	
Ácido linoleico	0	g	

Nome	Valor	Unidade	Fonte
Ácidos gordos trans	0	g	
Hidratos de carbono		g	
Açúcares	0	g	
Sacarose	0	g	
Lactose	0	g	
Oligossacáridos	0	g	
Amido	0	g	
Sal	0.0	g	
Fibra	0	g	
Proteína	0	g	
Álcool	0	g	
Água	99.9	g	
Ácidos orgânicos	0	g	
Colesterol	0	mg	
<b>Vitaminas</b>			
Vitamina A total (equivalentes de retinol)	0	µg	57
Caroteno	0	µg	
Vitamina D	0	µg	
a-tocoferol	0	mg	
Tiamina	0	mg	
Riboflavina	0	mg	
Niacina	0	mg	
Equivalentes de niacina	0	mg	
Triptofano/60	0	mg	
Vitamina B6	0	mg	
Vitamina B12	0	µg	
Vitamina C	0	mg	
Folatos	0	µg	
<b>Minerais</b>			
Cinza	0.02	g	
Sódio (Na)	4	mg	57
Potássio (K)	0.1	mg	57
Cálcio (Ca)	9.1	mg	57
Fósforo (P)	0	mg	
Magnésio (Mg)	3	mg	57
Ferro (Fe)	0	mg	
Zinco (Zn)	0	mg	

## Legenda

Código	Nome
g	grama
kJ	kilojoule
kcal	quilocaloria
mg	miligrama
µg	micrograma

## Referências

**Id\_pt****Referências**

57 PIABAD (1993) Programa do Instituto de Alimentação Becel para análise de dietas: programa profissional para computadores pessoais. Lisboa: IAB