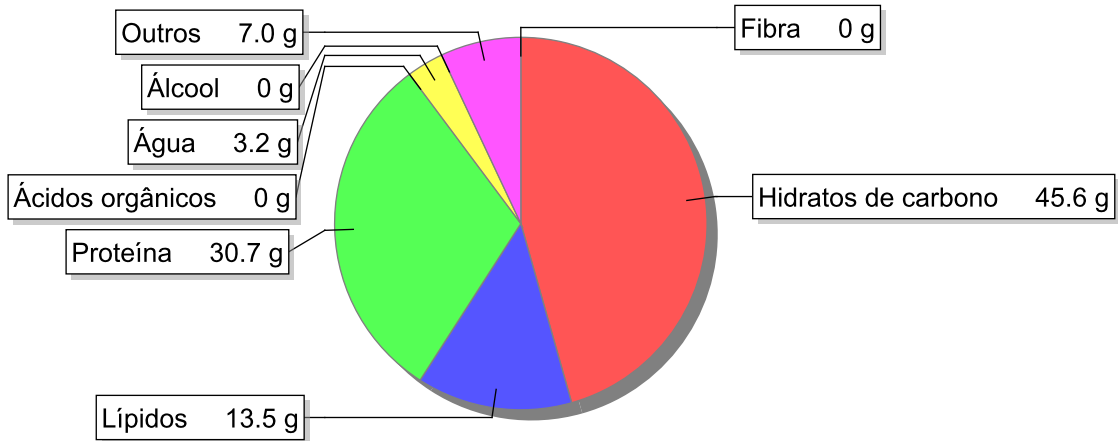


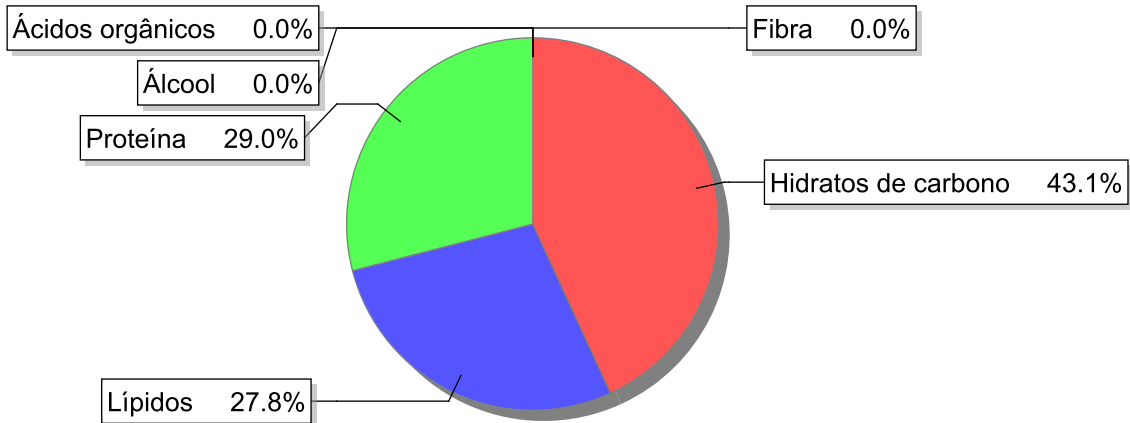
Detalhe alimento

**Nome:** Leite de vaca em pó meio gordo  
**Grupo:** Leites e Produtos Lácteos  
**SubGrupo:** Leite  
**Parte Edível:** 100%  
**Código:** IS032  
**Código FoodEX2:** A02PJ

Composição [g/100g]



Distribuição energética



Valores por 100g de parte edível

Nome	Valor	Unidade	Fonte
Valor Energético			
Energia	427	kcal	
Energia	1800	kJ	
Macroconstituintes			
Lípidos		g	
Ácidos gordos saturados	7.6	g	57
Ácidos gordos monoinsaturados	3.1	g	57
Ácidos gordos polinsaturados	0.4	g	57
Ácido linoleico	0.4	g	57

Nome	Valor	Unidade	Fonte
Ácidos gordos trans	0.5	g	
Hidratos de carbono		g	
Total de Hidratos de Carbono expesso em monossacáridos	47.9	g	
Açúcares	45.6	g	57
Sacarose	0	g	
Lactose	45.6	g	
Oligossacáridos	0	g	
Amido	0	g	
Sal	1.1	g	
Fibra	0	g	
Proteína	30.7	g	57
Álcool	0	g	
Água	3.2	g	57
Ácidos orgânicos	0	g	
Colesterol	41	mg	
<b>Vitaminas</b>			
Vitamina A total (equivalentes de retinol)	212	µg	
Caroteno	113	µg	
Vitamina D	0.1	µg	
a-tocoferol	0.3	mg	
Tiamina	0.26	mg	
Riboflavina	1.7	mg	
Niacina	2	mg	
Equivalentes de niacina	9.2	mg	
Triptofano/60	7.2	mg	
Vitamina B6	0.51	mg	
Vitamina B12	2.5	µg	
Vitamina C	6	mg	
Folatos	43	µg	
<b>Minerais</b>			
Cinza	7.05	g	
Sódio (Na)	440	mg	9
Potássio (K)	1460	mg	9
Cálcio (Ca)	1150	mg	9
Fósforo (P)	880	mg	9
Magnésio (Mg)	120	mg	9
Ferro (Fe)	0.4	mg	9
Zinco (Zn)	3.7	mg	9

## Legenda

Código	Nome
g	grama
kJ	kilojoule
kcal	quilocaloria
mg	miligrama

Código	Nome
µg	micrograma

## Referências

Id_pt	Referências
9	Paul, AA; Southgate, DAT; Russell, J (1980) - Amino Acids, mg per 100 g Food. Fatty Acids, g per 100g Food. First Supplement to McCance and Widdowson's The Composition of Foods. Ministry of Agriculture, Fisheries and Food. Her Majesty's Stationary Office
57	PIABAD (1993) Programa do Instituto de Alimentação Becel para análise de dietas: programa profissional para computadores pessoais. Lisboa: IAB