

Detalhe alimento

Nome: Lombo de porco frito

Grupo: Carne e Derivados, Criação e Caça

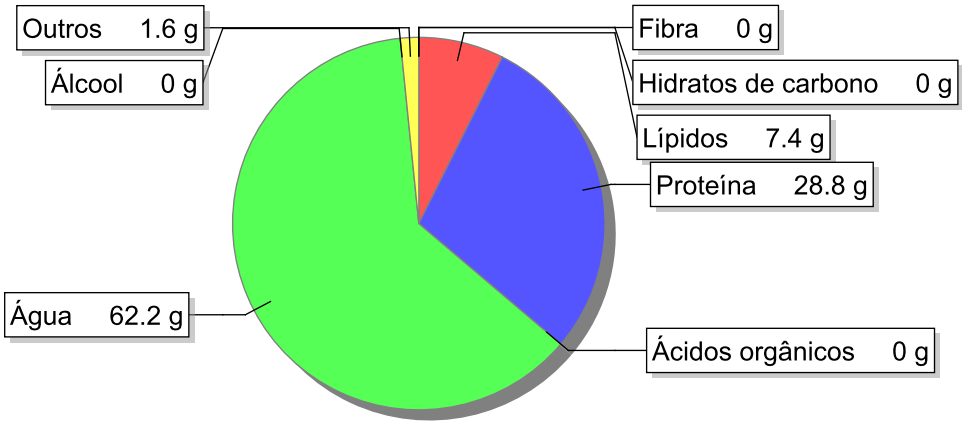
SubGrupo: Carne

Parte Edível: 100%

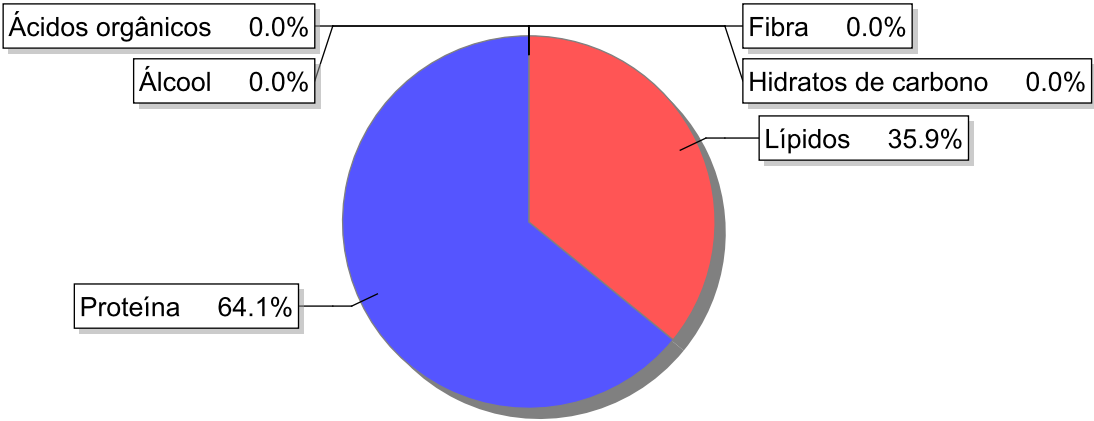
Código:

Código FoodEX2: A01RG

Composição [g/100g]



Distribuição energética



Valores por 100g de parte edível

Nome	Valor	Unidade	Fonte
Valor Energético			
Energia	182	kcal	
Energia	763	kJ	
Macroconstituintes			
Lípidos		g	
Ácidos gordos saturados	2.6	g	
Ácidos gordos monoinsaturados	2.8	g	
Ácidos gordos polinsaturados	1.1	g	
Ácido linoleico	1	g	

Nome	Valor	Unidade	Fonte
Ácidos gordos trans	0.1	g	
Hidratos de carbono		g	
Total de Hidratos de Carbono expresso em monossacáridos	0	g	
Açúcares	0	g	
Sacarose	0	g	
Lactose	0	g	
Oligossacáridos	0	g	
Amido	0	g	
Sal	0.4	g	
Fibra	0	g	
Proteína	28.8	g	
Álcool	0	g	
Água	62.2	g	
Ácidos orgânicos	0	g	
Colesterol	84	mg	
Vitaminas			
Vitamina A total (equivalentes de retinol)	35	µg	
Caroteno	0	µg	
Vitamina D	0.7	µg	
a-tocoferol	0.68	mg	
Tiamina	0.48	mg	
Riboflavina	0.19	mg	
Niacina	5.4	mg	
Equivalentes de niacina	12	mg	
Triptofano/60	6.1	mg	
Vitamina B6	0.36	mg	
Vitamina B12	1.1	µg	
Vitamina C	0	mg	
Folatos	5.9	µg	
Minerais			
Cinza	1.6	g	
Sódio (Na)	160	mg	
Potássio (K)	380	mg	
Cálcio (Ca)	9	mg	
Fósforo (P)	260	mg	
Magnésio (Mg)	29	mg	
Ferro (Fe)	0.8	mg	
Zinco (Zn)	2.2	mg	

Legenda

Código	Nome
g	grama
kJ	kilojoule
kcal	quilocaloria
mg	miligrama

Código	Nome
µg	micrograma

Referências