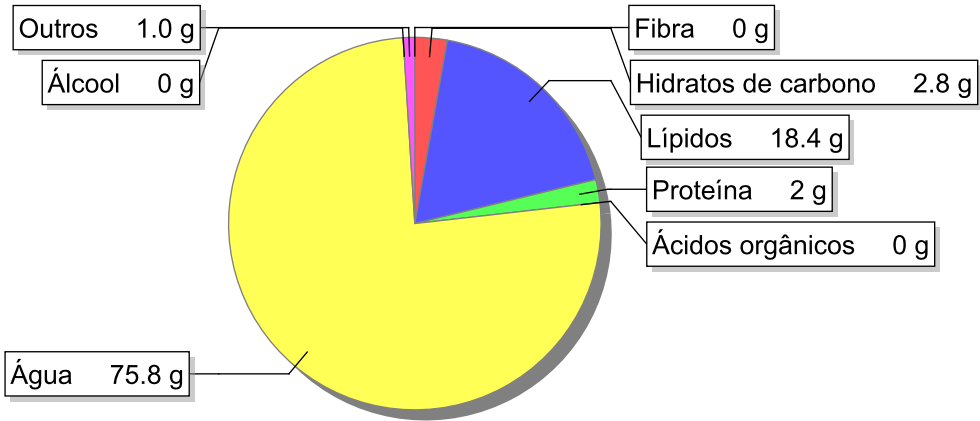


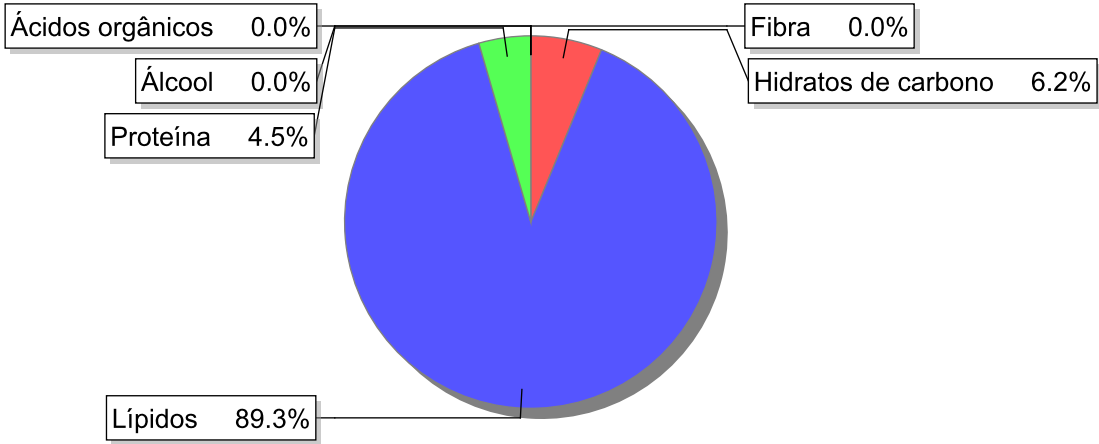
Detalhe alimento

Nome: Leite de coco, enlatado
Grupo: Sopas, Molhos e Diversos
SubGrupo: Alimentos diversos
Parte Edível: 100%
Código:
Código FoodEX2: A01BK

Composição [g/100g]



Distribuição energética



Valores por 100g de parte edível

Nome	Valor	Unidade	Fonte
Valor Energético			
Energia	185	kcal	
Energia	762	kJ	
Macroconstituintes			
Lípidos		g	
Ácidos gordos saturados	14	g	
Ácidos gordos monoinsaturados	2.3	g	
Ácidos gordos polinsaturados	0.9	g	
Ácido linoleico	0.87	g	

Nome	Valor	Unidade	Fonte
Ácidos gordos trans	0	g	
Hidratos de carbono		g	
Total de Hidratos de Carbono expresso em monossacáridos	2.85	g	
Açúcares	1.1	g	
Oligossacáridos	0	g	
Amido	1.7	g	
Sal	0	g	
Fibra	0	g	
Proteína	2	g	
Álcool	0	g	
Água	75.8	g	
Ácidos orgânicos	0	g	
Colesterol	0	mg	
Vitaminas			
Vitamina A total (equivalentes de retinol)	0	µg	
Caroteno	0	µg	
Vitamina D	0	µg	
a-tocoferol	0	mg	
Tiamina	0.02	mg	
Riboflavina	0	mg	
Niacina	0.6	mg	
Equivalentes de niacina	0.8	mg	
Triptofano/60	0.2	mg	
Vitamina B6	0.03	mg	
Vitamina B12	0	µg	
Vitamina C	1	mg	
Folatos	14	µg	
Minerais			
Cinza	1	g	
Sódio (Na)	13	mg	
Potássio (K)	220	mg	
Cálcio (Ca)	18	mg	
Fósforo (P)	96	mg	
Magnésio (Mg)	46	mg	
Ferro (Fe)	3.3	mg	
Zinco (Zn)	0.6	mg	

Legenda

Código	Nome
g	grama
kJ	kilojoule
kcal	quilocaloria
mg	miligrama
µg	micrograma

Código	Nome
µg-BCE	beta-carotene equivalent

Referências