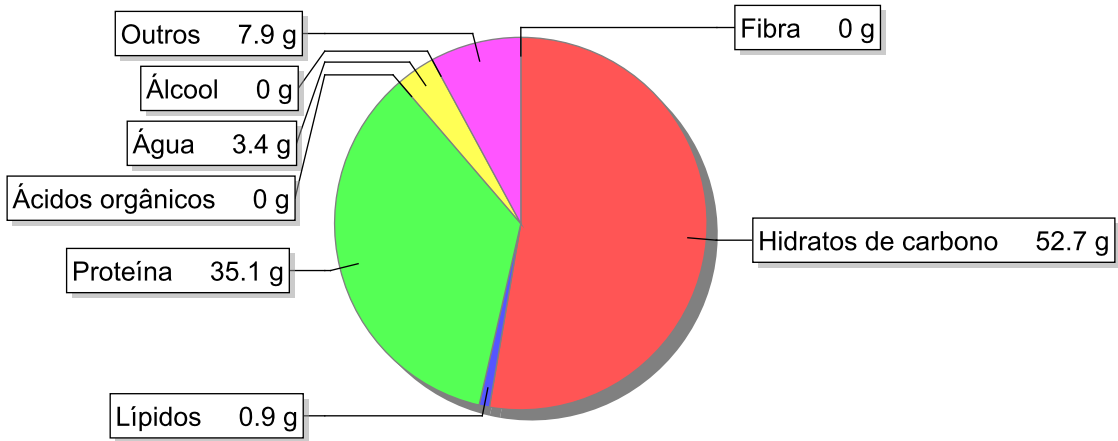


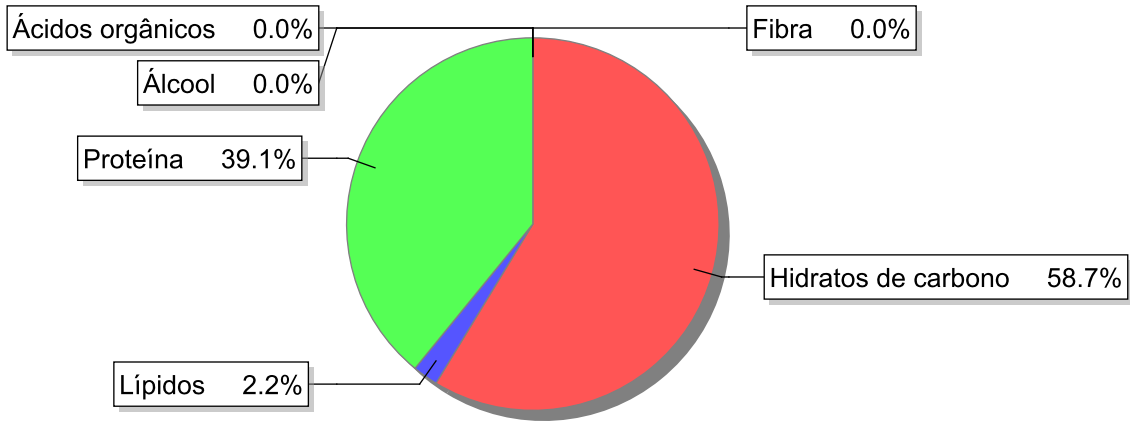
Detalhe alimento

Nome: Leite de vaca em pó magro
Grupo: Leites e Produtos Lácteos
SubGrupo: Leite
Parte Edível: 100%
Código: IS033
Código FoodEX2:

Composição [g/100g]



Distribuição energética



Valores por 100g de parte edível

Nome	Valor	Unidade	Fonte
Valor Energético			
Energia	359	kcal	
Energia	1530	kJ	
Macroconstituintes			
Lípidos		g	
Ácidos gordos saturados	0.5	g	57
Ácidos gordos monoinsaturados	0.2	g	57
Ácidos gordos polinsaturados	0	g	57
Ácido linoleico	0	g	57

Nome	Valor	Unidade	Fonte
Ácidos gordos trans	0	g	
Hidratos de carbono		g	
Total de Hidratos de Carbono expesso em monossacáridos	55.3	g	
Açúcares	52.7	g	57
Sacarose	0	g	
Lactose	52.7	g	
Oligossacáridos	0	g	
Amido	0	g	
Sal	1.3	g	
Fibra	0	g	
Proteína	35.1	g	57
Álcool	0	g	
Água	3.4	g	57
Ácidos orgânicos	0	g	
Colesterol	23	mg	
Vitaminas			
Vitamina A total (equivalentes de retinol)	0	µg	
Caroteno	0	µg	
Vitamina D	0	µg	
a-tocoferol	0.01	mg	
Tiamina	0.32	mg	
Riboflavina	1.8	mg	
Niacina	2.1	mg	
Equivalentes de niacina	10	mg	
Triptofano/60	8.2	mg	
Vitamina B6	0.58	mg	
Vitamina B12	3	µg	
Vitamina C	9	mg	
Folatos	50	µg	
Minerais			
Cinza	8.05	g	
Sódio (Na)	520	mg	9
Potássio (K)	1690	mg	9
Cálcio (Ca)	1270	mg	9
Fósforo (P)	1030	mg	9
Magnésio (Mg)	140	mg	9
Ferro (Fe)	0.6	mg	9
Zinco (Zn)	4.1	mg	9

Legenda

Código	Nome
g	grama
kJ	kilojoule
kcal	quilocaloria
mg	miligrama

Código	Nome
µg	micrograma

Referências

Id_pt	Referências
9	Paul, AA; Southgate, DAT; Russell, J (1980) - Amino Acids, mg per 100 g Food. Fatty Acids, g per 100g Food. First Supplement to McCance and Widdowson's The Composition of Foods. Ministry of Agriculture, Fisheries and Food. Her Majesty's Stationary Office
57	PIABAD (1993) Programa do Instituto de Alimentação Becel para análise de dietas: programa profissional para computadores pessoais. Lisboa: IAB