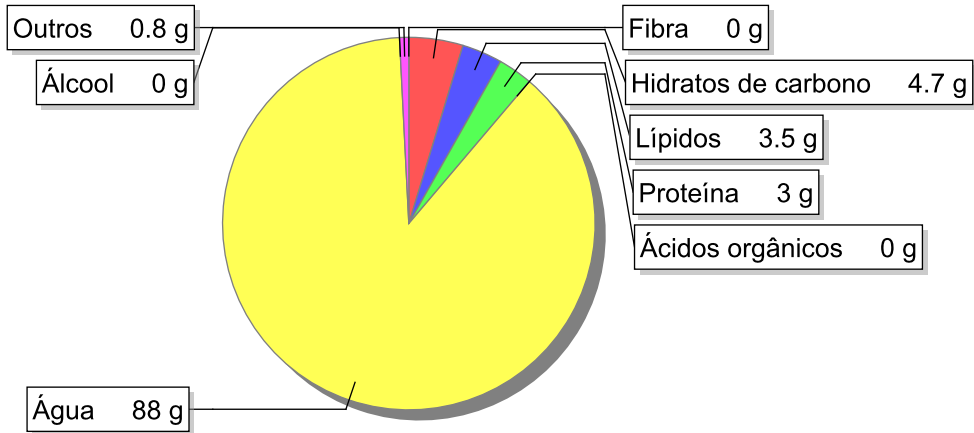


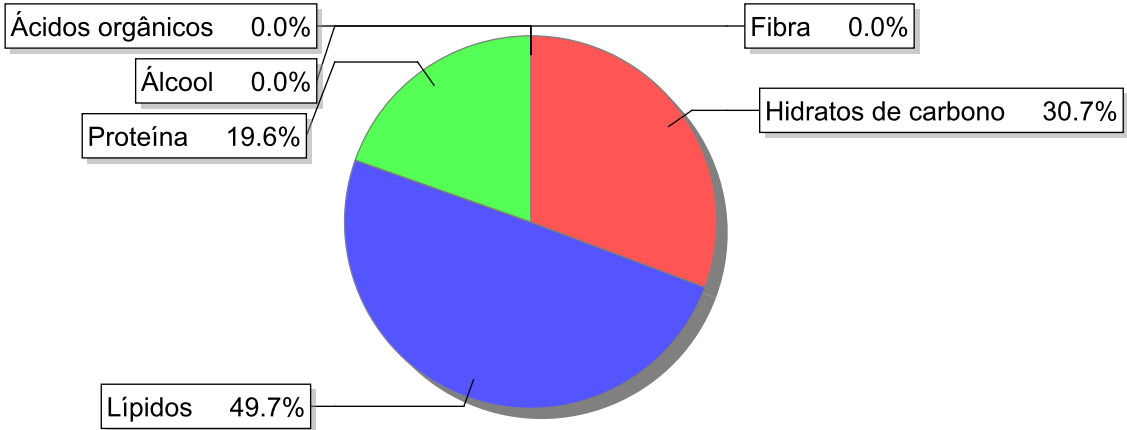
Detalhe alimento

**Nome:** Leite de vaca pasteurizado gordo  
**Grupo:** Leites e Produtos Lácteos  
**SubGrupo:** Leite  
**Parte Edível:** 100%  
**Código:** IS022  
**Código FoodEX2:**

Composição [g/100g]



Distribuição energética



Valores por 100g de parte edível

Nome	Valor	Unidade	Fonte
Valor Energético			
Energia	62	kcal	
Energia	260	kJ	
Macroconstituintes			
Lípidos		g	
Ácidos gordos saturados	2	g	
Ácidos gordos monoinsaturados	0.8	g	
Ácidos gordos polinsaturados	0.1	g	
Ácido linoleico	0.1	g	

Nome	Valor	Unidade	Fonte
Ácidos gordos trans	0.1	g	
Hidratos de carbono		g	
Total de Hidratos de Carbono expesso em monossacáridos	4.9	g	
Açúcares	4.7	g	
Sacarose	0	g	
Lactose	4.7	g	
Oligossacáridos	0	g	
Amido	0	g	
Sal	0.1	g	
Fibra	0	g	
Proteína	3	g	
Álcool	0	g	
Água	88	g	
Ácidos orgânicos	0	g	
Colesterol	13	mg	
<b>Vitaminas</b>			
Vitamina A total (equivalentes de retinol)	56	µg	
Caroteno	21	µg	
Vitamina D	0.1	µg	
a-tocoferol	0.09	mg	
Tiamina	0.04	mg	
Riboflavina	0.14	mg	
Niacina	0.2	mg	
Equivalentes de niacina	0.9	mg	
Triptofano/60	0.7	mg	
Vitamina B6	0.06	mg	
Vitamina B12	0.39	µg	
Vitamina C	0	mg	
Folatos	6	µg	
<b>Minerais</b>			
Cinza	0.72	g	
Sódio (Na)	43	mg	57
Potássio (K)	150	mg	57
Cálcio (Ca)	110	mg	57
Fósforo (P)	88	mg	57
Magnésio (Mg)	11	mg	57
Ferro (Fe)	0.1	mg	57
Zinco (Zn)	0.4	mg	57

## Legenda

Código	Nome
g	grama
kJ	kilojoule
kcal	quilocaloria
mg	miligrama

Código	Nome
µg	micrograma

Referências	
Id_pt	Referências
57	PIABAD (1993) Programa do Instituto de Alimentação Becel para análise de dietas: programa profissional para computadores pessoais. Lisboa: IAB